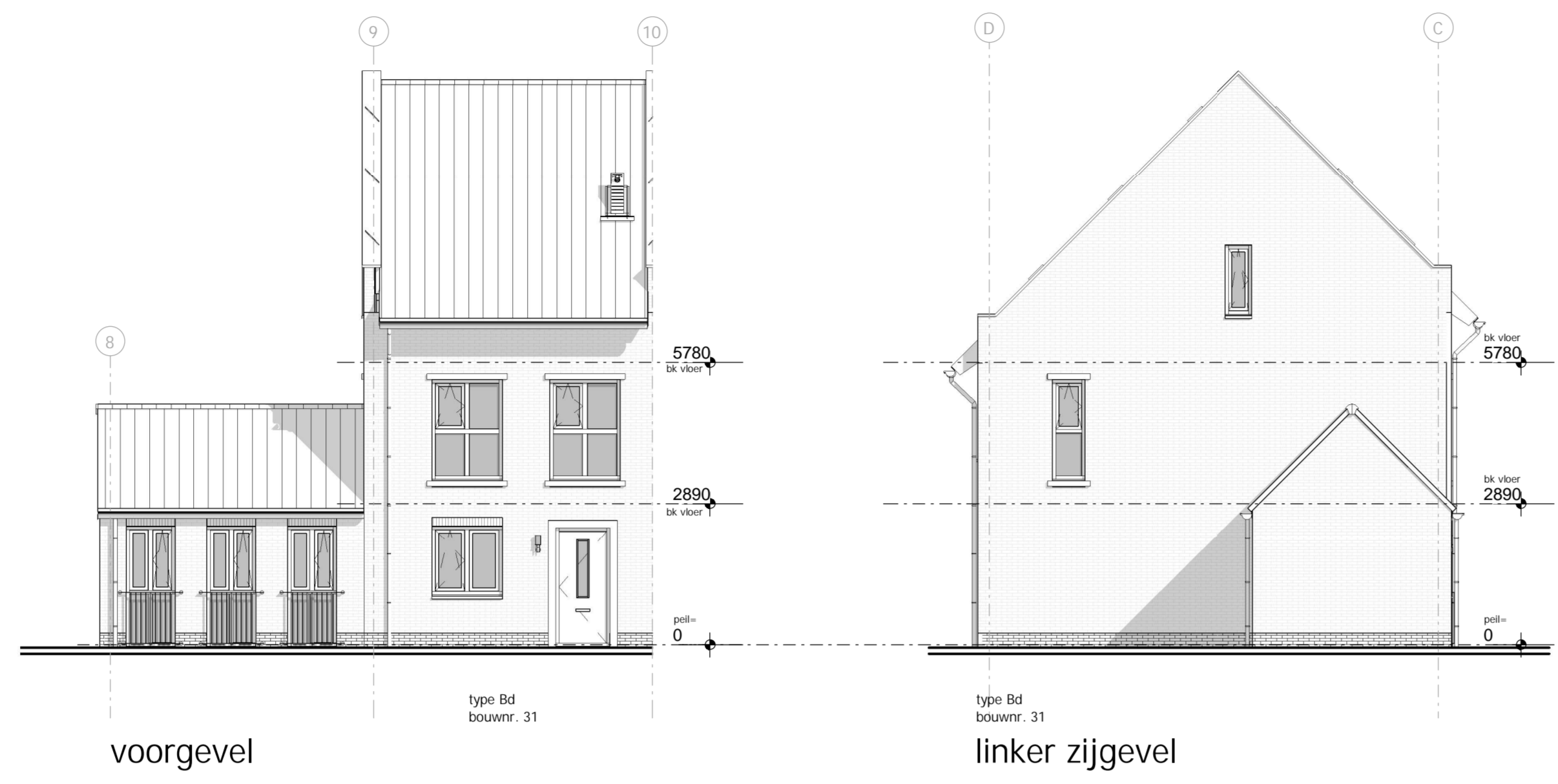


begane grond



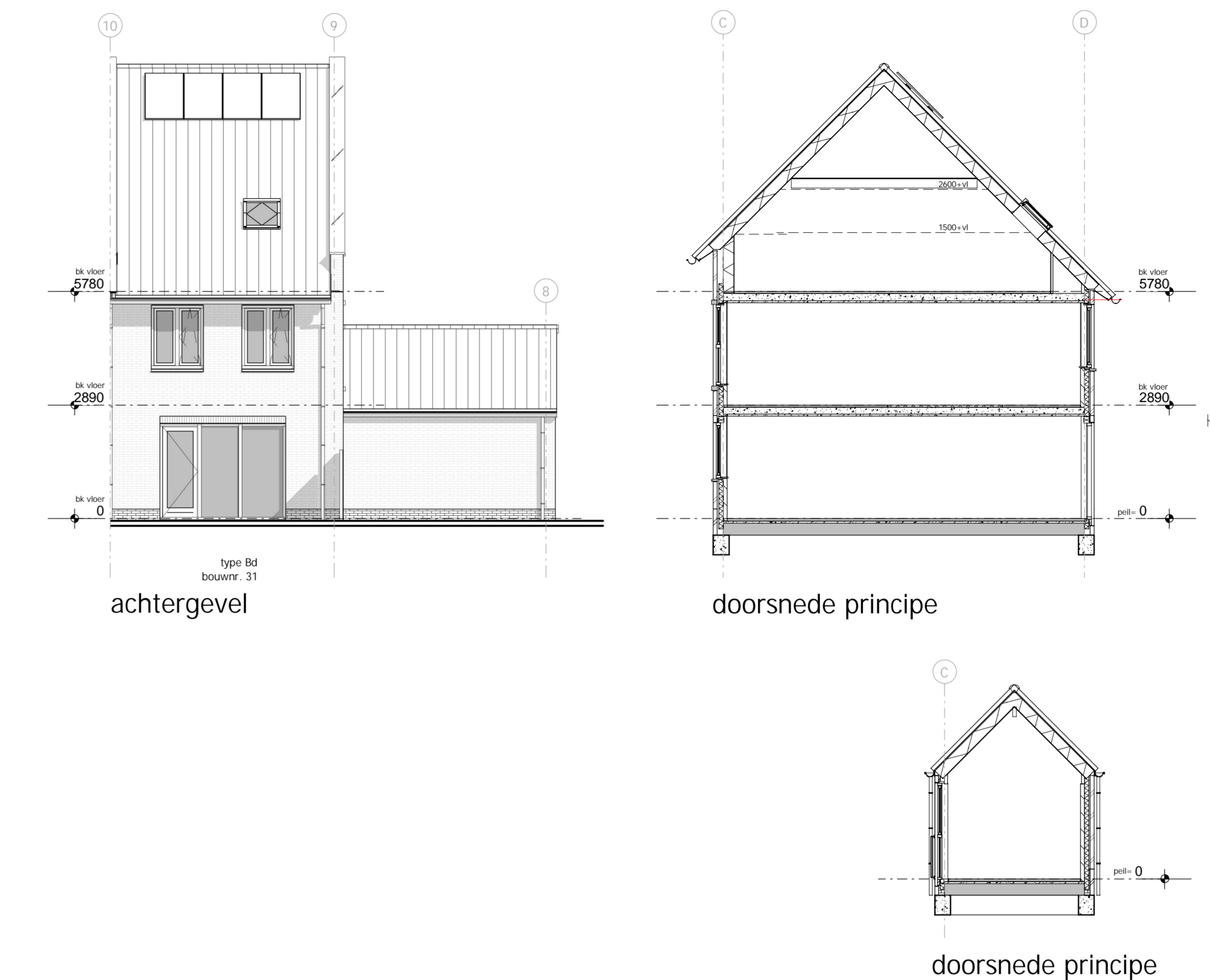
voorgevel

linker zijgevel

achtergevel



1e verdieping

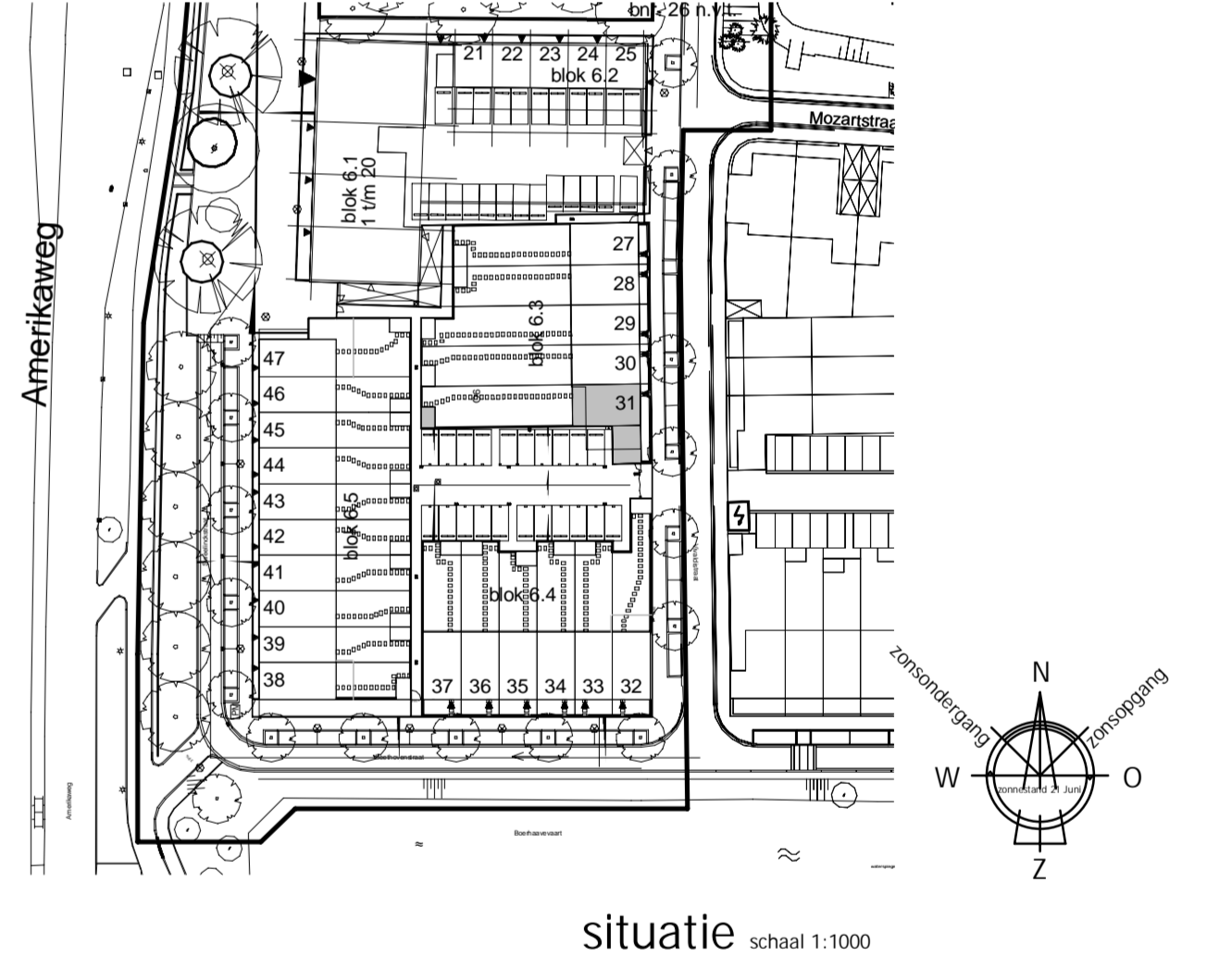


2e verdieping

doorsnede principe

- Renvooi Algemeen**
- = gevelsteen
 - = kalkzandsteen
 - = isolatie
 - = separatiwand
 - = separatiwand
 - = beton prefab
 - = onbenoemde ruimte als gevolg van krijtstreepmethode
 - wt = mogelijke plaats wasautomaat
 - cv/ww = centrale verwarmingsunit + warmwatervoorziening
 - mvk = mechanisch ventilatiekanaal
 - mbu = mechanische balansventilatieunit
 - lt = ventiel luchttoevoer
 - la = ventiel luchtafvoer
 - mr = meterruimte
 - vl = vloerluis
 - vd = verdeler vloerverwarming
 - sr = standleiding riool
 - zp = zonepaneel (plaats zie situatie)
 - r. = radiator

- Renvooi Elektra**
- = enkelpolige schakelaar
 - = wisselschakelaar
 - = serieschakelaar (enkelpolig)
 - = serieschakelaar (wissel)
 - = serieschakelaar (enkelpolig / wissel)
 - = CO2 sturing
 - = wandcontactdoos
 - = dubbele wandcontactdoos
 - = dubbele wandcontactdoos
 - = wandcontactdoos t.b.v. eventuele afzuigkap
 - = lichtpunt plafond
 - = lichtpunt wand
 - = loze leiding boiler
 - = loze leiding kooktoestel
 - = loze leiding vaatwasser
 - = loze leiding oven
 - = loze leiding pv panelen
 - = loze leiding
 - = bedrade leiding t.b.v. CAI
 - = cv thermostaat
 - = signaalgong
 - = beldrukker
 - = rookmelder



situatie schaal 1:1000

Uitvoering:



Morseweg 1
T +31299-367322

1131 PE Volendam
E info@kbkbouwgroep.nl

Technische uitwerking:



KAO- bnr 31

Julianaweg 141, 1131 DH Volendam
+31299-363468, info@tbeza.nl

| | | | |
|---|-----------|-------|---|
| Getekend R.S. Datum 01-06-2018 | Gewijzigd | Datum | Project WONINGEN TE HAARLEM "VIJVERPARK" deelplannen O6 en O1 |
| Schaal 1:50/1:100 | | | Onderdeel KAO TEKENING |
| Formaat 1100x594 | | | Type Bd bouwnr. 31 |
| | | | Opdrachtgever KBK Bouw B.V. Morseweg 1, 1131 PE VOLENDAM |