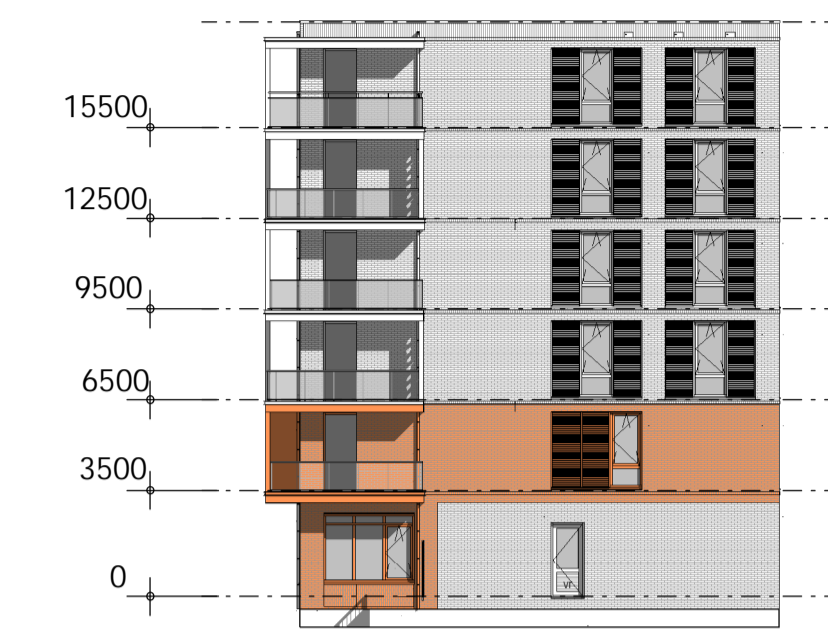
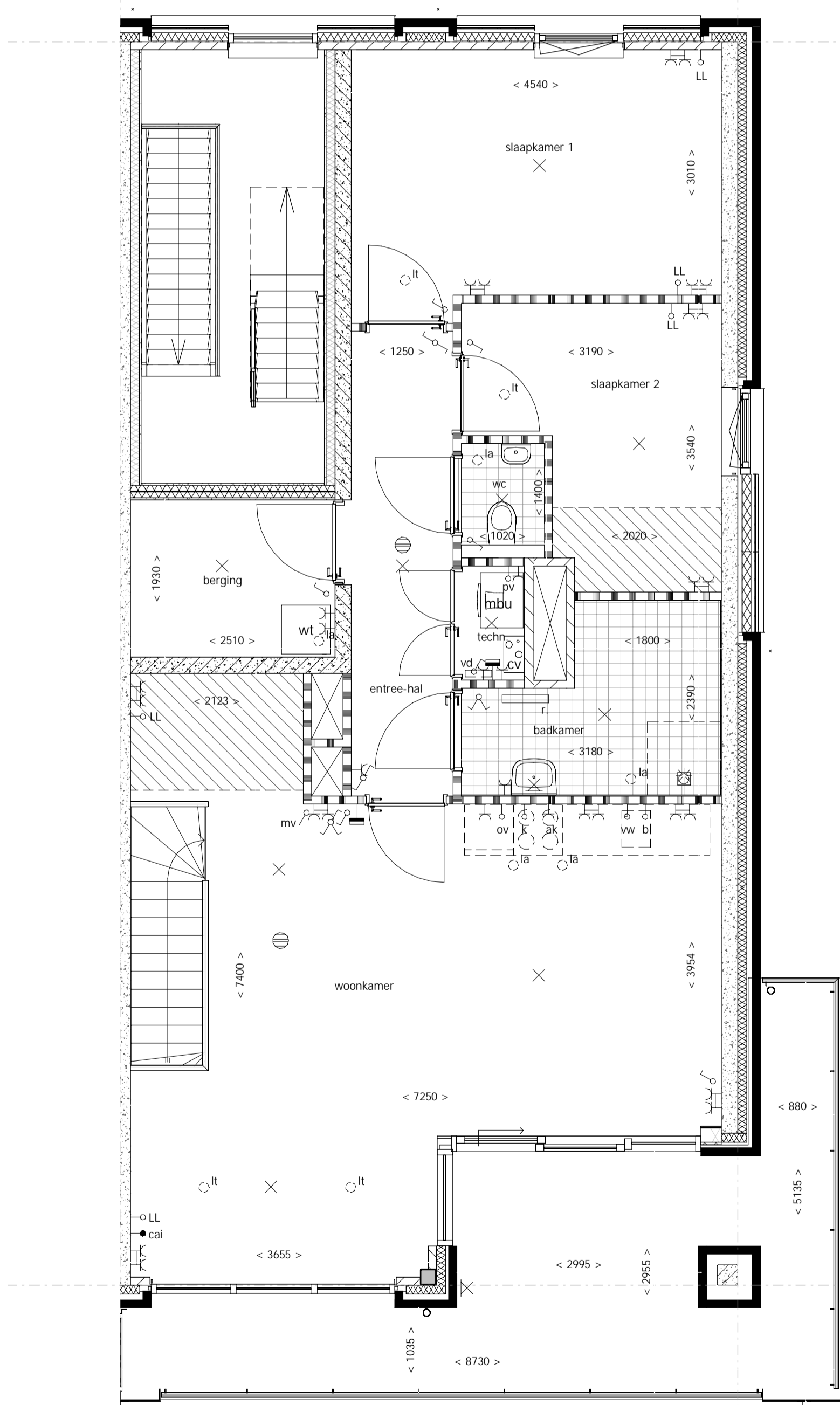


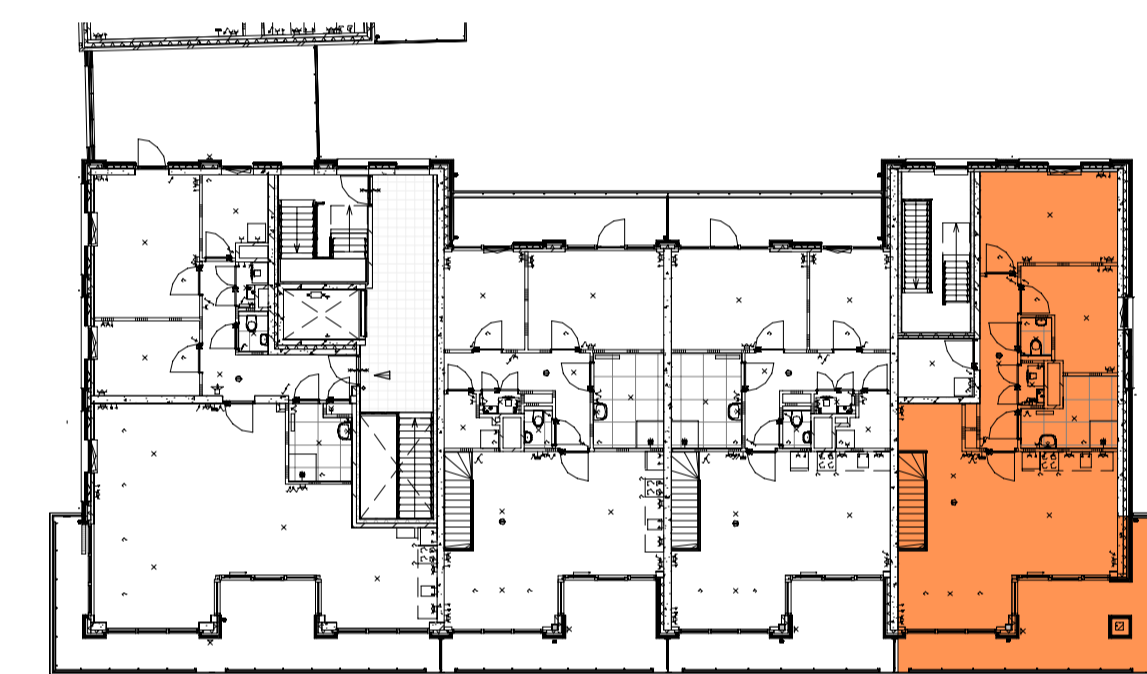
Voorgevel



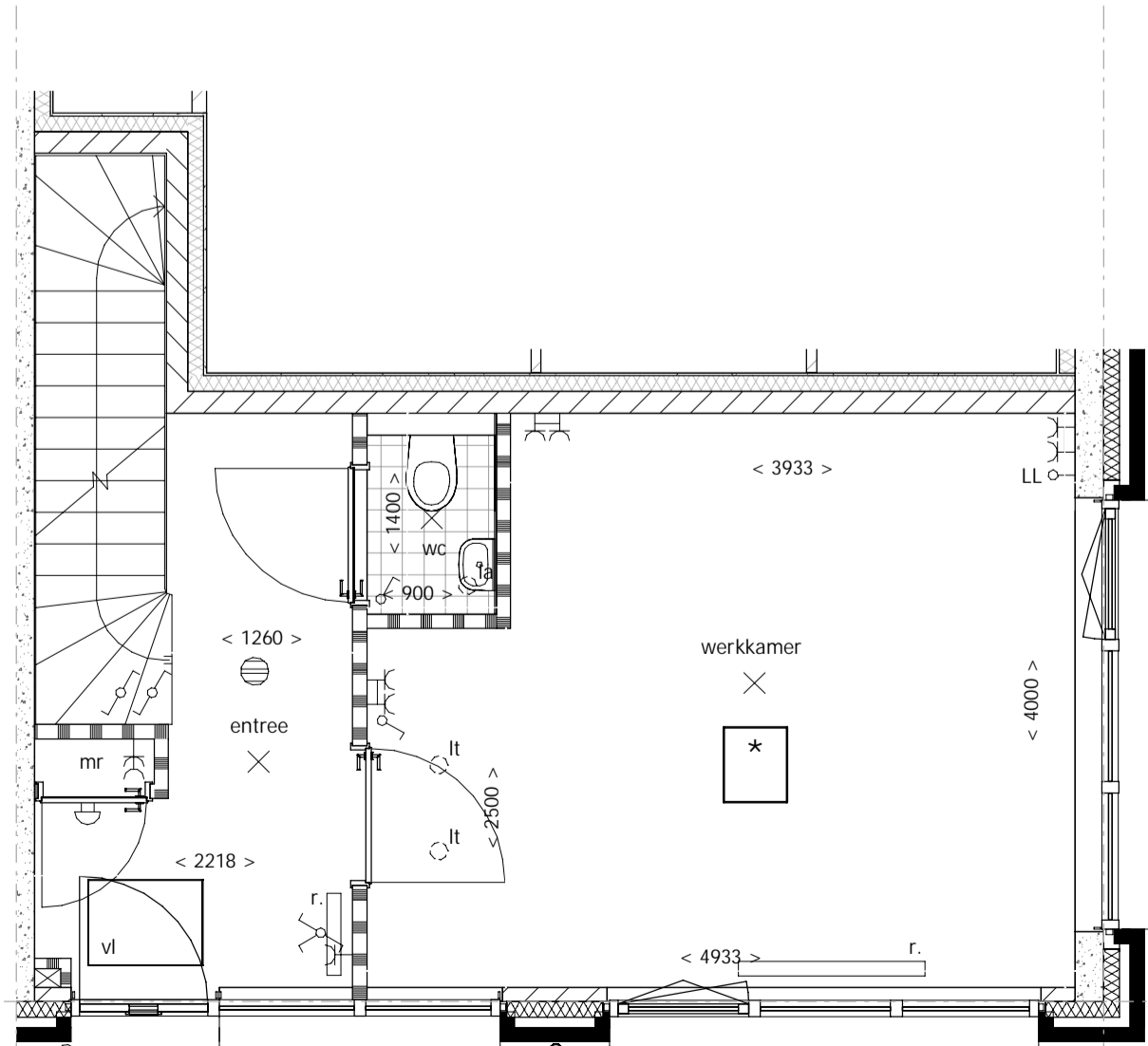
Rechter zijgevel



1e Verdieping



Begane Grond



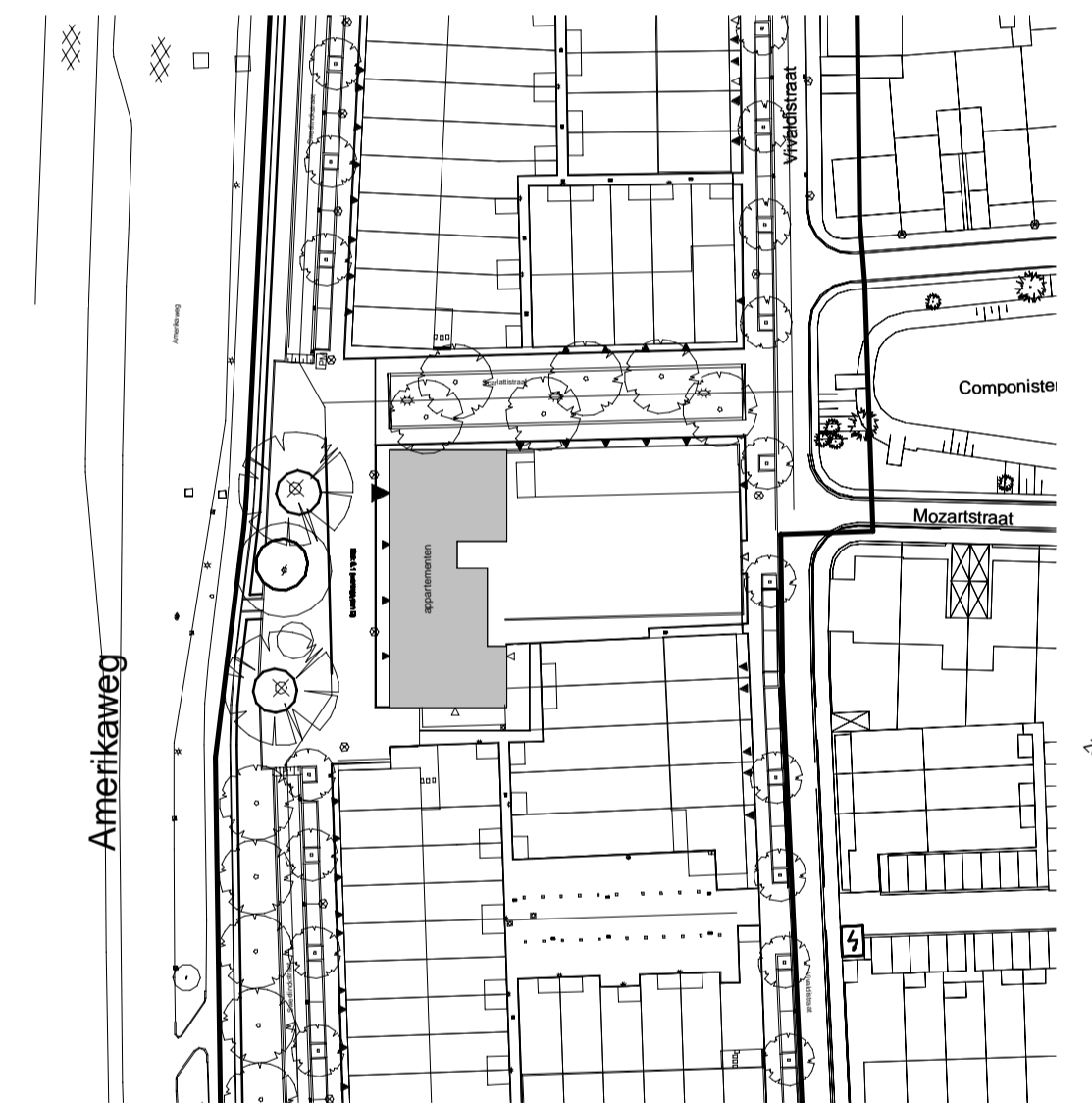
Begane Grond

Renvoer Algemeen

- | | | | | | |
|-----------------------------------|---|-----------------------------------|--|--|---|
| = gevelsteen | = kalkzandsteen | = isolatie | = separatiwand | = beton | = onbenoemde ruimte als gevolg van krijtstreepmethode |
| wt = mogelijke plaats wasautomaat | cv/ww = centrale verwarmingsunit + warmwatervoorziening | mvk = mechanisch ventilatiekanaal | mbu = mechanische balansventilatieunit | lt = ventiel luchttoevoer | la = ventiel luchtafvoer |
| mr = meterruimte | vi = vloerluis | vd = verdeler vloerverwarming | sr = standleiding riool | zp = zonnepaneel (plaats zie situatie) | r = radiator |
| | | | | | x-x = deur 30 min. brandwerend |
| | | | | | x-x-x-x = deur 30 min. brandwerend zelfsluitend |
| | | | | | * = geïsoleerd plafond |

Renvoer Elektra

- | | |
|--|------------------------------|
| = enkelpolige schakelaar | = lichtpunt plafond |
| = wisselschakelaar | = lichtpunt wand |
| = serieschakelaar (enkelpolig) | = loze leiding boiler |
| = serieschakelaar (wissel) | = loze leiding kooktoestel |
| = serieschakelaar (enkelpolig / wissel) | = loze leiding vaatwasser |
| = regelschakelaar t.b.v. mechanische ventilatieunit | = loze leiding oven |
| = wandcontactdoos | = loze leiding pv panelen |
| = dubbele wandcontactdoos 'in één doos' verticaal | = loze leiding |
| = dubbele wandcontactdoos 'vlak montage' horizontaal | = bedrade leiding t.b.v. CAI |
| = wandcontactdoos t.b.v. eventuele afzuigkap | = cv thermostaat |
| = Koker / Standleiding / Schacht | = signaalgang |
| | = bedrukker |
| | = rookmelder |
| | = intercom |



Uitvoering:



Morseweg 1 | 1131 PE Volendam
T +31299-367322 | E info@kbkbouwgroep.nl

Technische uitwerking:



KAO bnr. 01

Julianaweg 141, 1131 DH Volendam
+31299-363468, info@tbe-za.nl

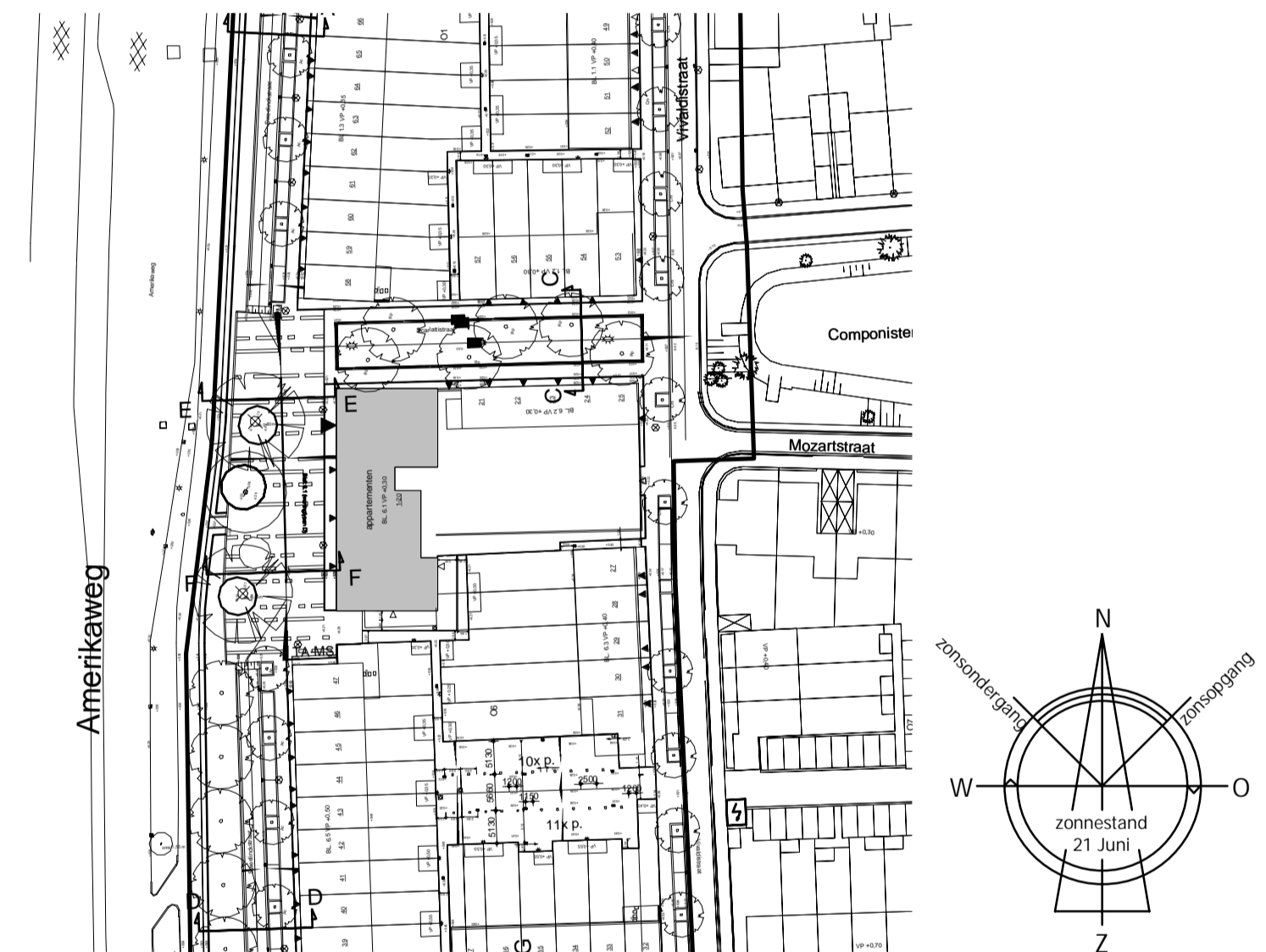
Getekend	Gewijzigd	Datum	Project	woningen te Haarlem Vijverpark - app. blok 6.1
S.S.			Onderdeel	KAO TEKENING
Datum			Type	Da1
01-06-2018			Bouwnr.	01
Schaal			Opdrachtgever	KBK Bouw B.V.
1:50				Morseweg 1, 1131 PE VOLENDAM
Formaat				
841x594				

Renvooi Algemeen

	= gevelsteen		= kalkzandsteen		= separatiewand
	= isolatie		= separatiewand		= beton
	= mogelijke plaats wasautomaat		= onbenoemde ruimte als gevolg van krijstreepmethode		
	= centrale verwarmingsunit + warmwatervoorziening		= standleiding riool		= zonnepaneel (plaats zie situatie)
	= mechanisch ventilatiekanaal		= radiator		
	= mechanische balansventilatieunit		= deur 30 min. brandwerend		
	= ventiel luchttoevoer		= deur 30 min. brandwerend zelfsluitend		
	= ventiel luchtafvoer		= geïsoleerd plafond		
	= meterruimte				
	= vloerluis				
	= verdeler vloerverwarming				

Renvooi Elektra

	= enkelpolige schakelaar		= lichtpunt plafond
	= wisselschakelaar		= lichtpunt wand
	= serieschakelaar (enkelpolig)		= loze leiding boiler
	= serieschakelaar (wissel)		= loze leiding kooktoestel
	= serieschakelaar (enkelpolig / wissel)		= loze leiding vaatwasser
	= regelschakelaar t.b.v. mechanische ventilatieunit		= loze leiding oven
	= wandcontactdoos		= loze leiding pv panelen
	= dubbele wandcontactdoos 'in één doos' verticaal		= loze leiding
	= dubbele wandcontactdoos 'vlak montage' horizontaal		= bedrade leiding t.b.v. CAI
	= wandcontactdoos t.b.v. eventuele afzuigkap		= cv thermostaat
	= Koker / Standleiding / Schacht		= signaalgang
			= belddrukker
			= rookmelder
			= intercom



Uitvoering:



Morseweg 1
T +31299 - 367322

1131 PE Volendam
E info@kbkbouwgroep.nl

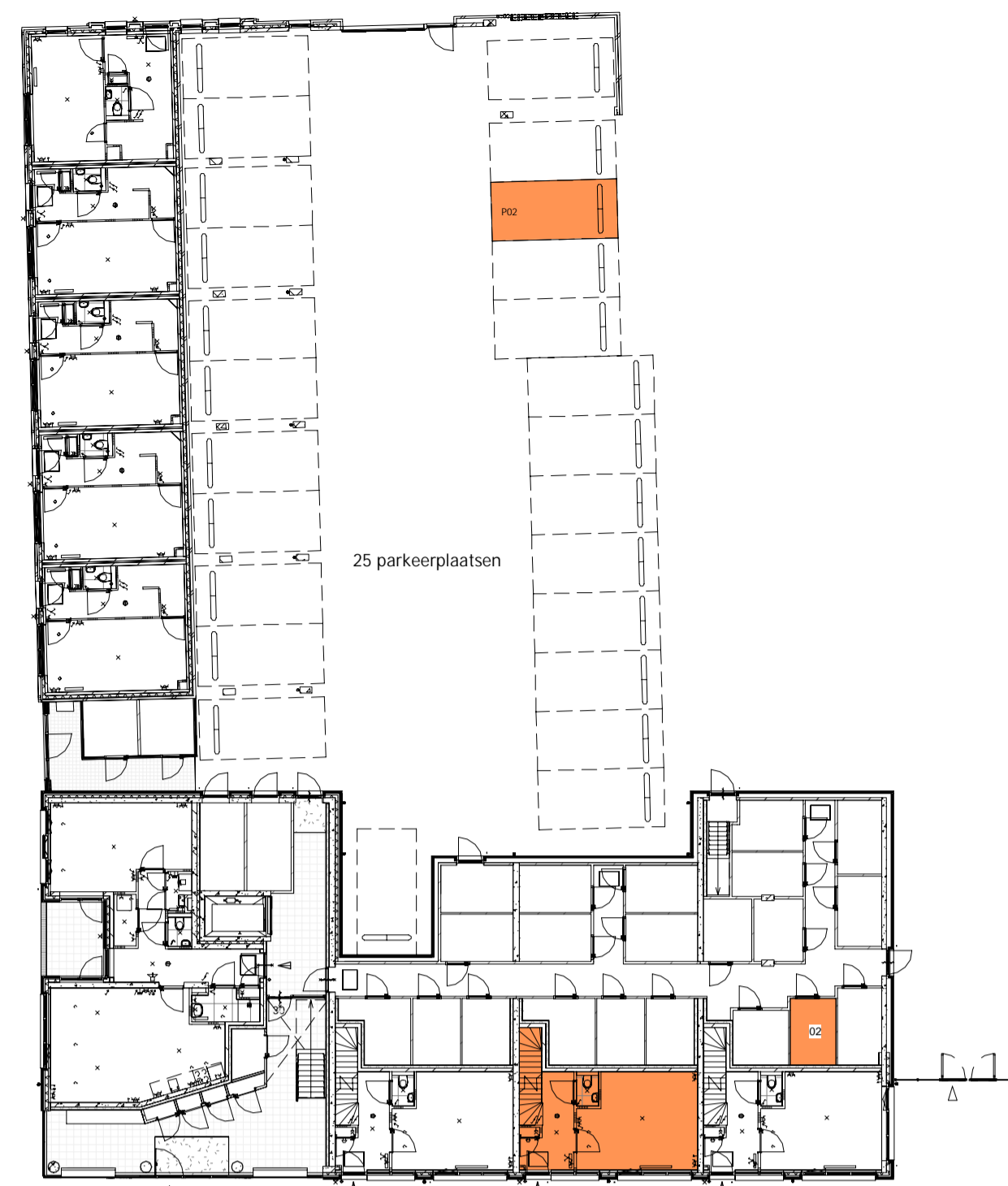
Technische uitwerking:



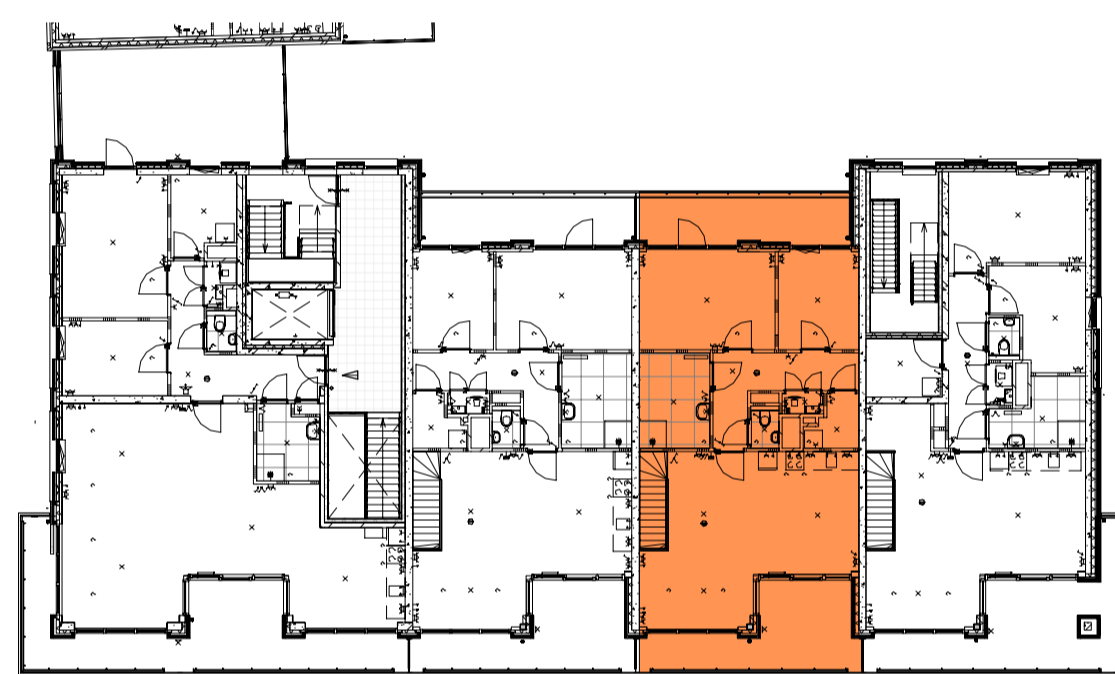
KAO bnr. 02

Julianaweg 141, 1131 DH Volendam
+31299-363468, info@tbe-za.nl

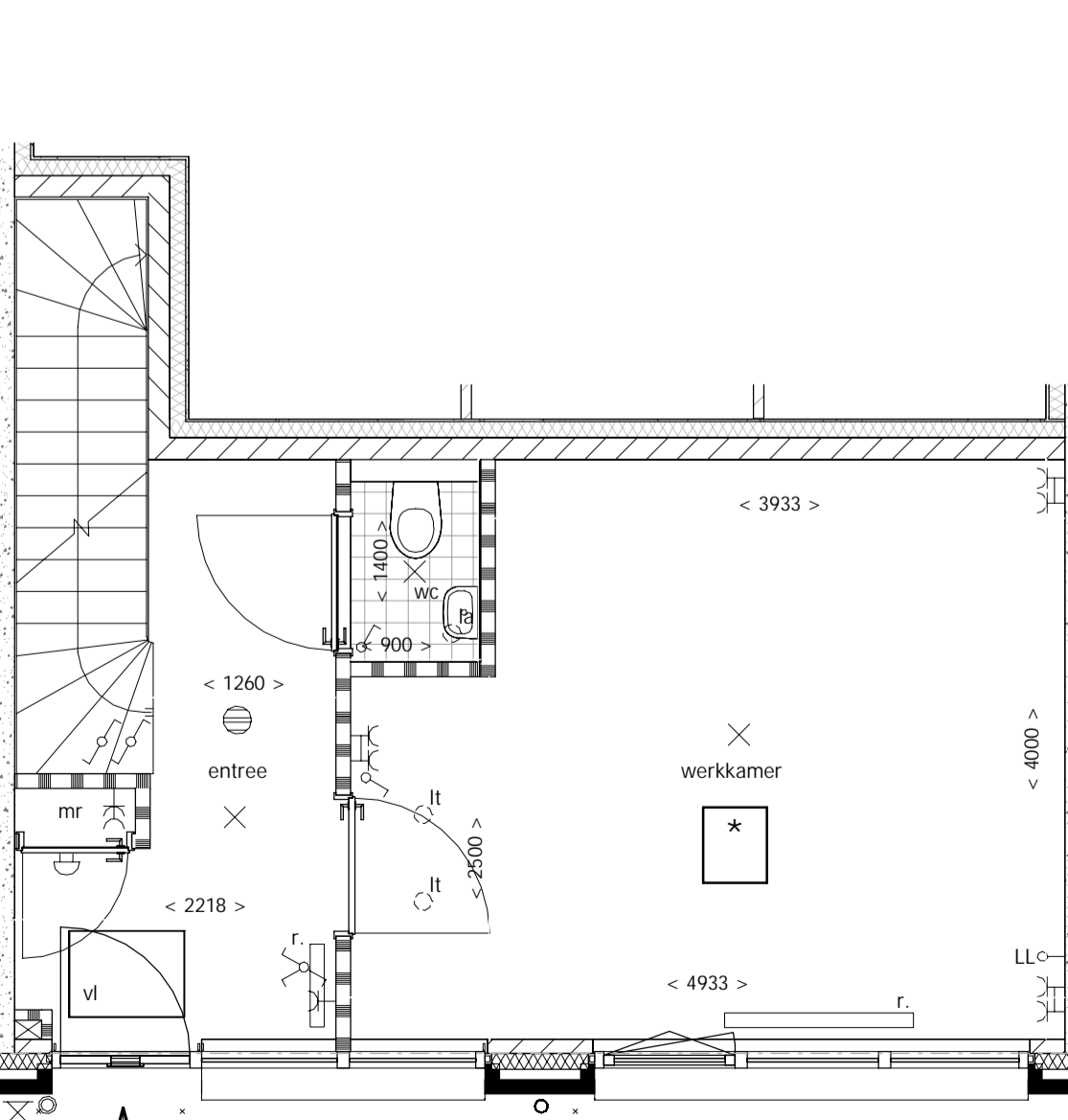
Getekend	Gewijzigd	Datum	Project	woningen te Haarlem Vijverpark - app. blok 6.1
S.S.			Onderdeel	KAO TEKENING
Datum				Type Da2
01-06-2018				Bouwnr. 02
Schaal			Opdrachtgever	KBK Bouw B.V.
1:50				Morseweg 1, 1131 PE VOLENDAM
Formaat				
841x594				



Begane Grond



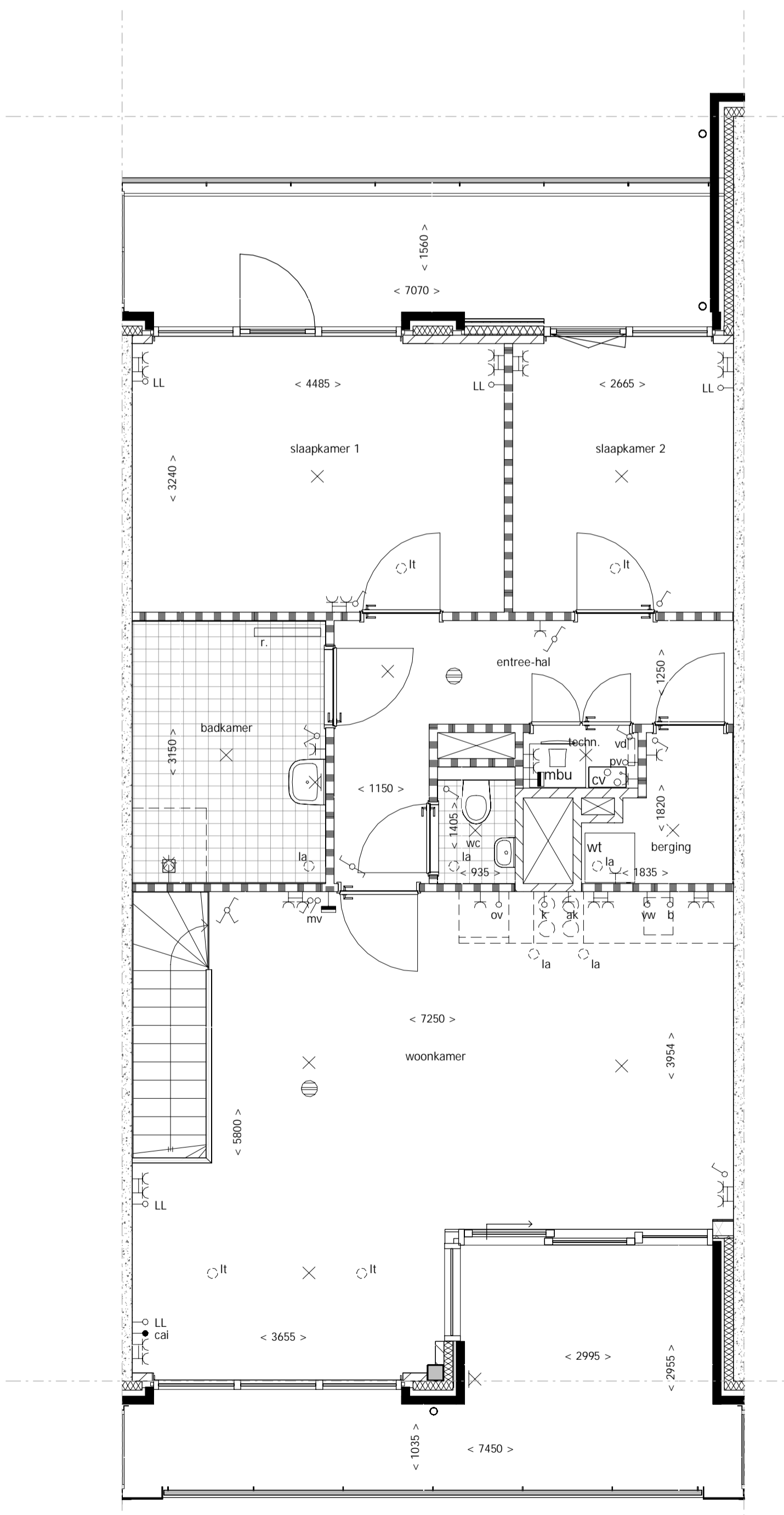
1e Verdieping



Begane Grond



Voorgevel



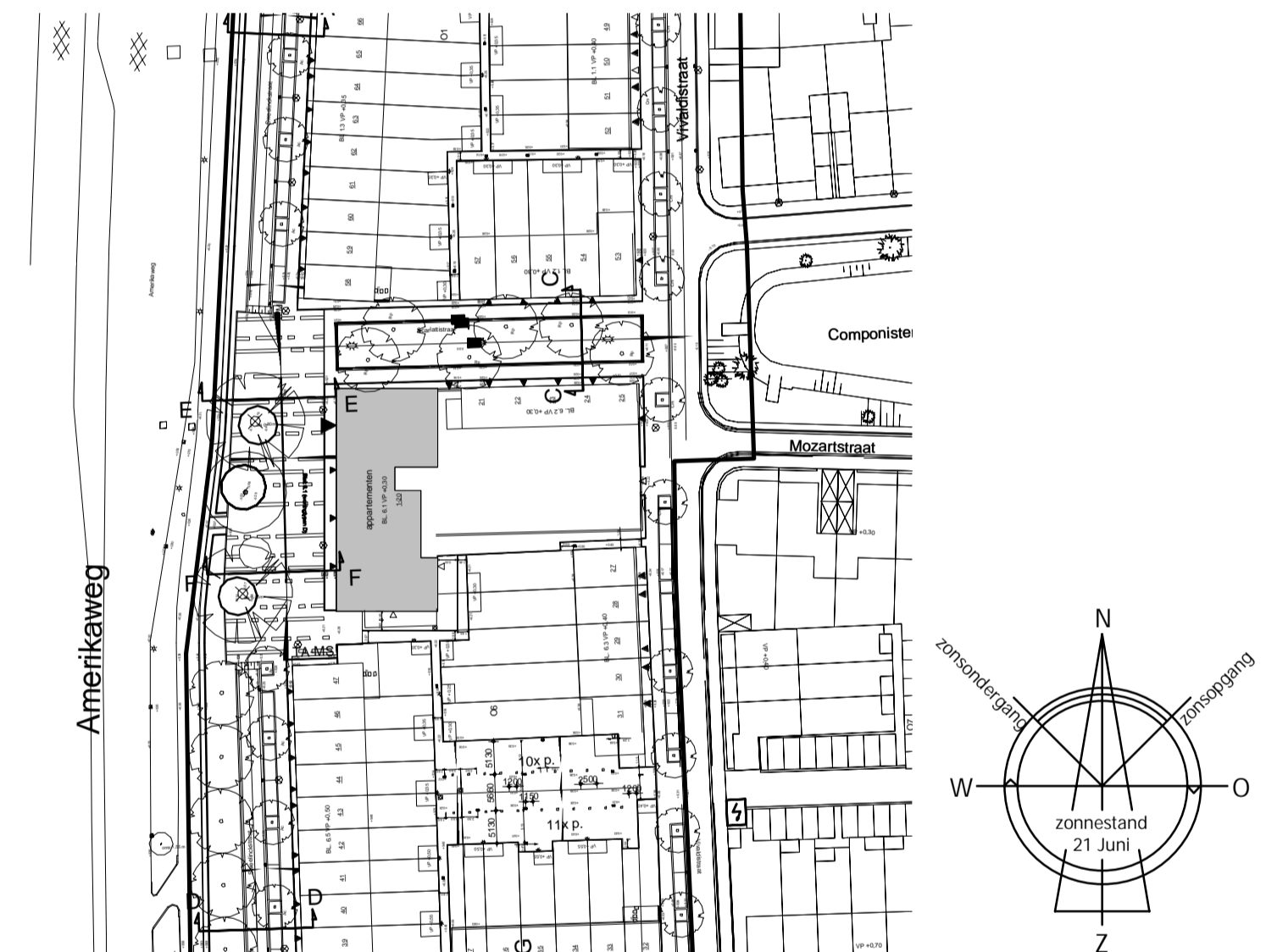
1e Verdieping

Renvooi Algemeen

	= gevelsteen		= kalkzandsteen		= separatiewand
	= isolatie		= separatiewand		= beton
	= mogelijke plaats wasautomaat		= onbenoemde ruimte als gevolg van krijstreepmethode		
	= centrale verwarmingsunit + warmwatervoorziening		= standleiding riool		= zonnepaneel (plaats zie situatie)
	= mechanisch ventilatiekanaal		= radiator		
	= mechanische balansventilatieunit		= deur 30 min. brandwerend		
	= ventiel luchttoevoer		= deur 30 min. brandwerend zelfsluitend		
	= ventiel luchtafvoer		= geïsoleerd plafond		
	= meterruimte				
	= vloerluis				
	= verdeler vloerverwarming				

Renvooi Elektra

	= enkelpolige schakelaar		= lichtpunt plafond
	= wisselschakelaar		= lichtpunt wand
	= serieschakelaar (enkelpolig)		= loze leiding boiler
	= serieschakelaar (wissel)		= loze leiding kooktoestel
	= serieschakelaar (enkelpolig / wissel)		= loze leiding vaatwasser
	= regelschakelaar t.b.v. mechanische ventilatieunit		= loze leiding oven
	= wandcontactdoos		= loze leiding pv panelen
	= dubbele wandcontactdoos 'in één doos' verticaal		= loze leiding
	= dubbele wandcontactdoos 'vlak montage' horizontaal		= bedrade leiding t.b.v. CAI
	= wandcontactdoos t.b.v. eventuele afzuigkap		= cv thermostaat
			= signaalgang
			= bedrukker
			= rookmelder
			= intercom
	= Koker / Standleiding / Schacht		



Uitvoering:



Morseweg 1
T +31299 - 367322

1131 PE Volendam
E info@kbkbouwgroep.nl

Technische uitwerking:



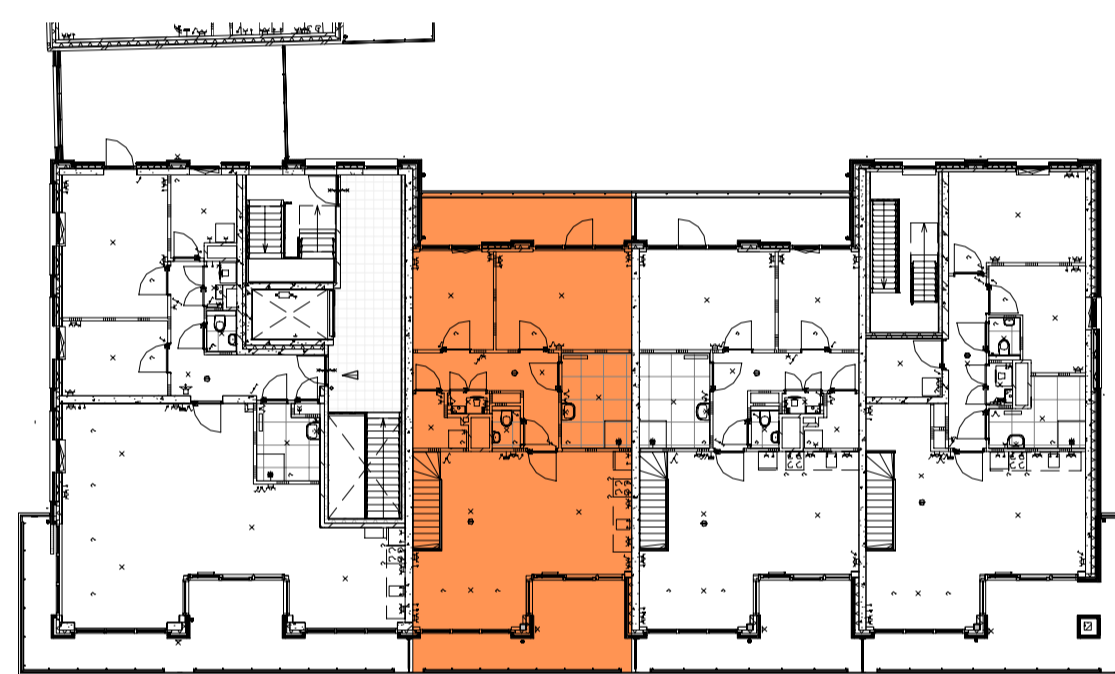
KAO bnr. 03

Julianaweg 141, 1131 DH Volendam
+31299-363468, info@tbe-za.nl

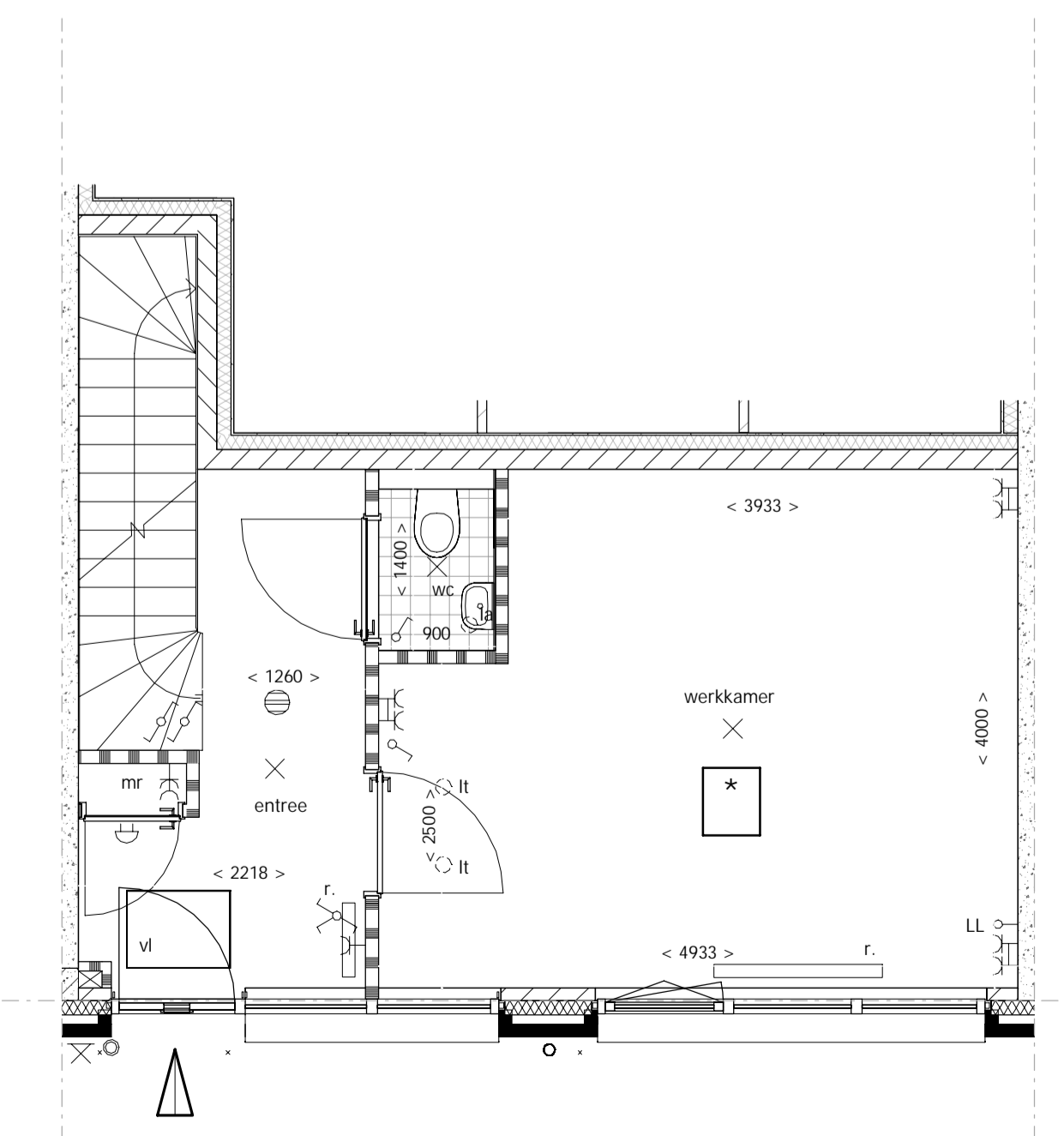
Getekend	Gewijzigd	Datum	Project	woningen te Haarlem Vijverpark - app. blok 6.1
S.S.			Onderdeel	KAO TEKENING
Datum				Type Da3
01-06-2018				Bouwnr. 03
Schaal			Opdrachtgever	KBK Bouw B.V.
1:50				Morseweg 1, 1131 PE VOLENDAM
Formaat				
841x594				



Begane Grond



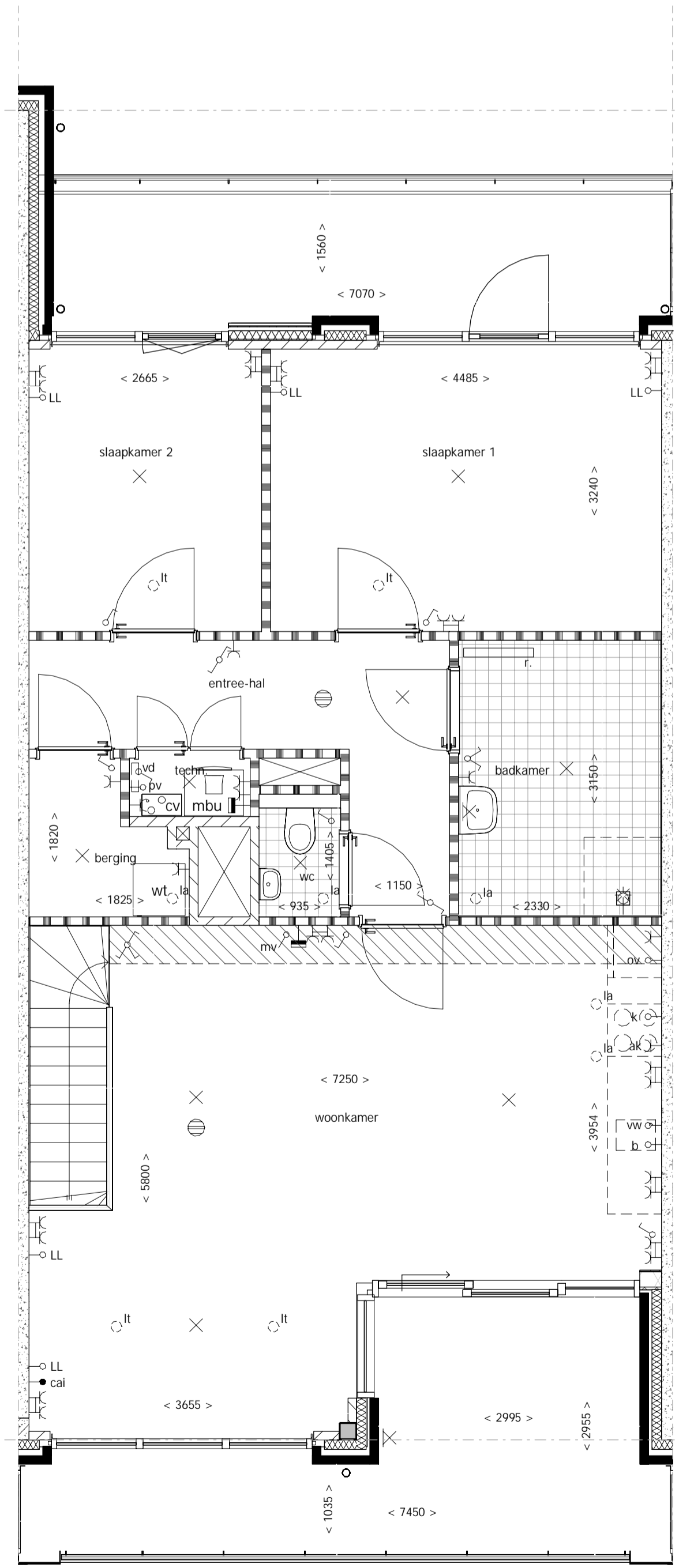
1e Verdieping



Begane Grond



Voorgevel



1e Verdieping