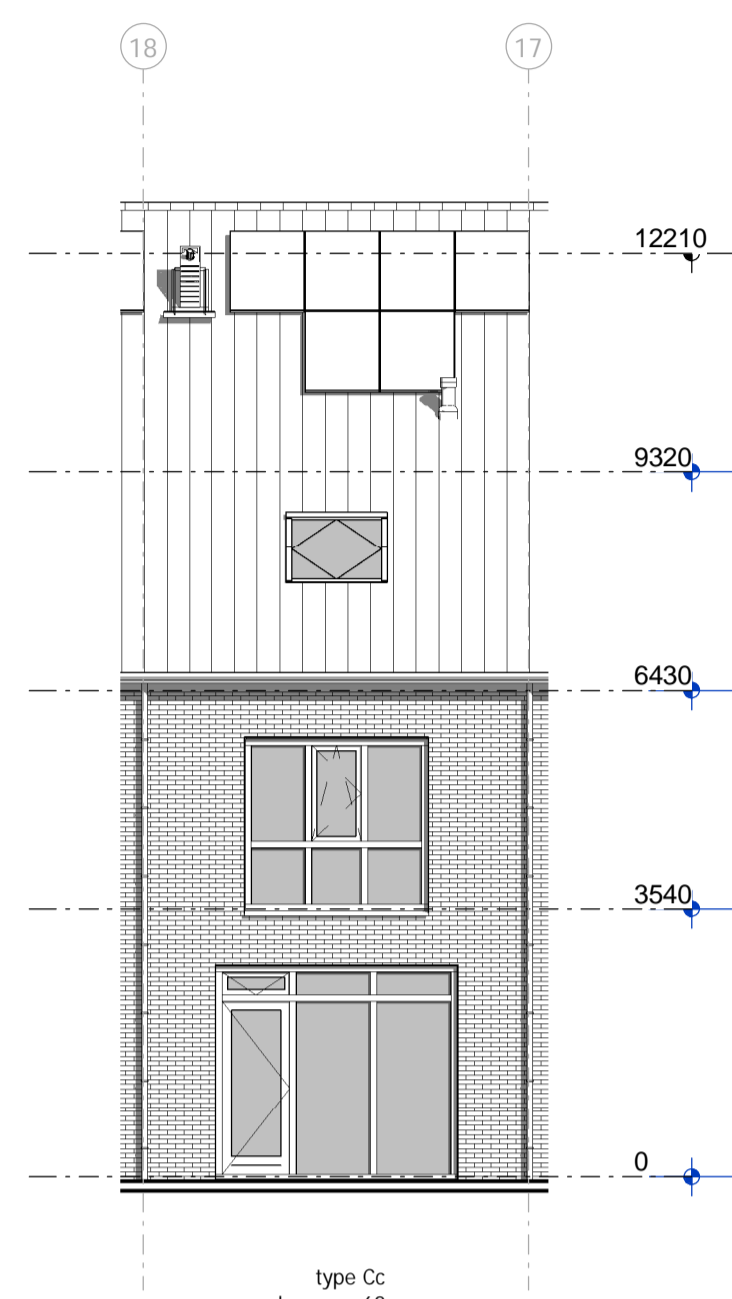
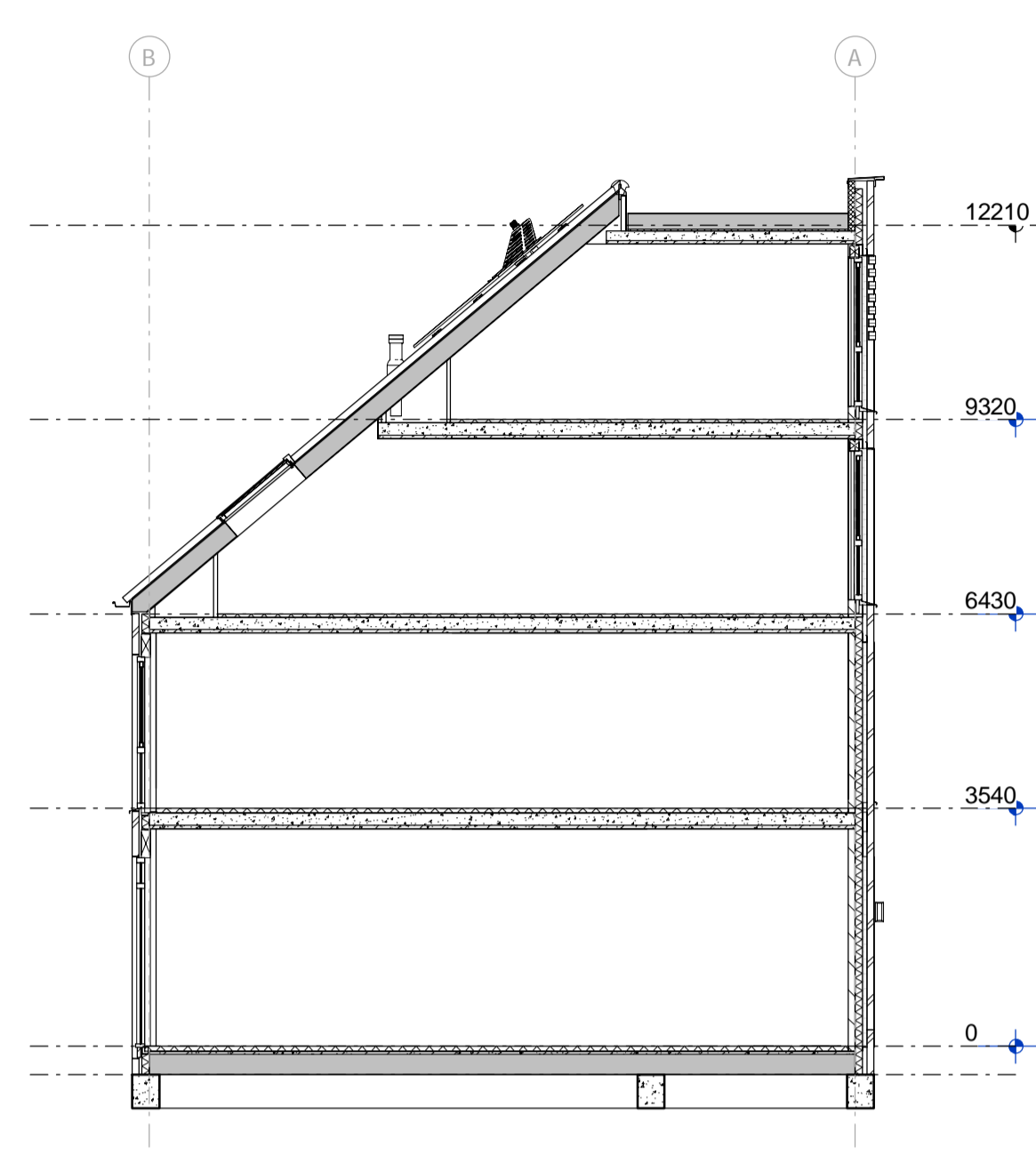


voorgevel



achtergevel



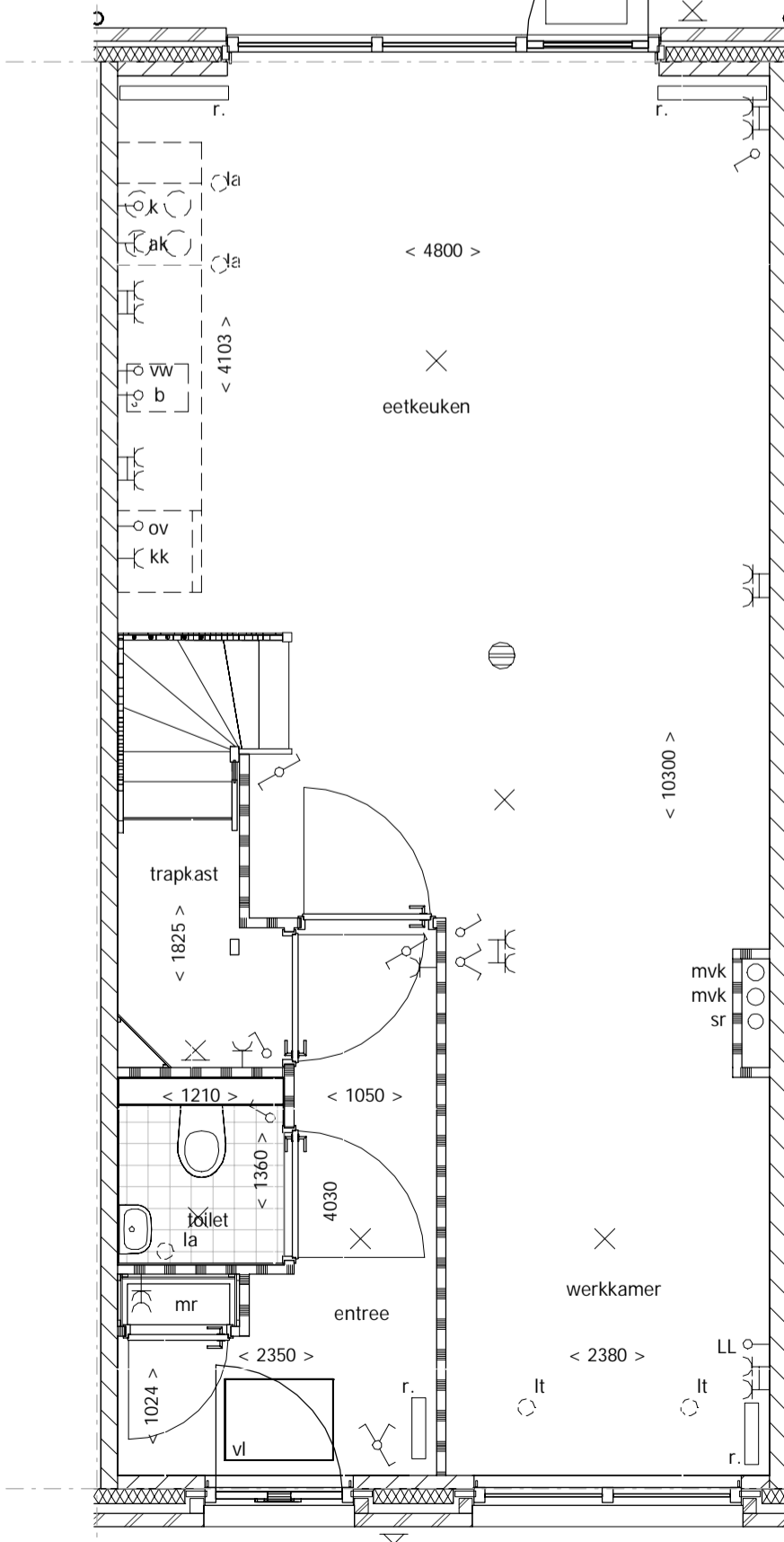
Doorsnede principe

Renvooi Algemeen

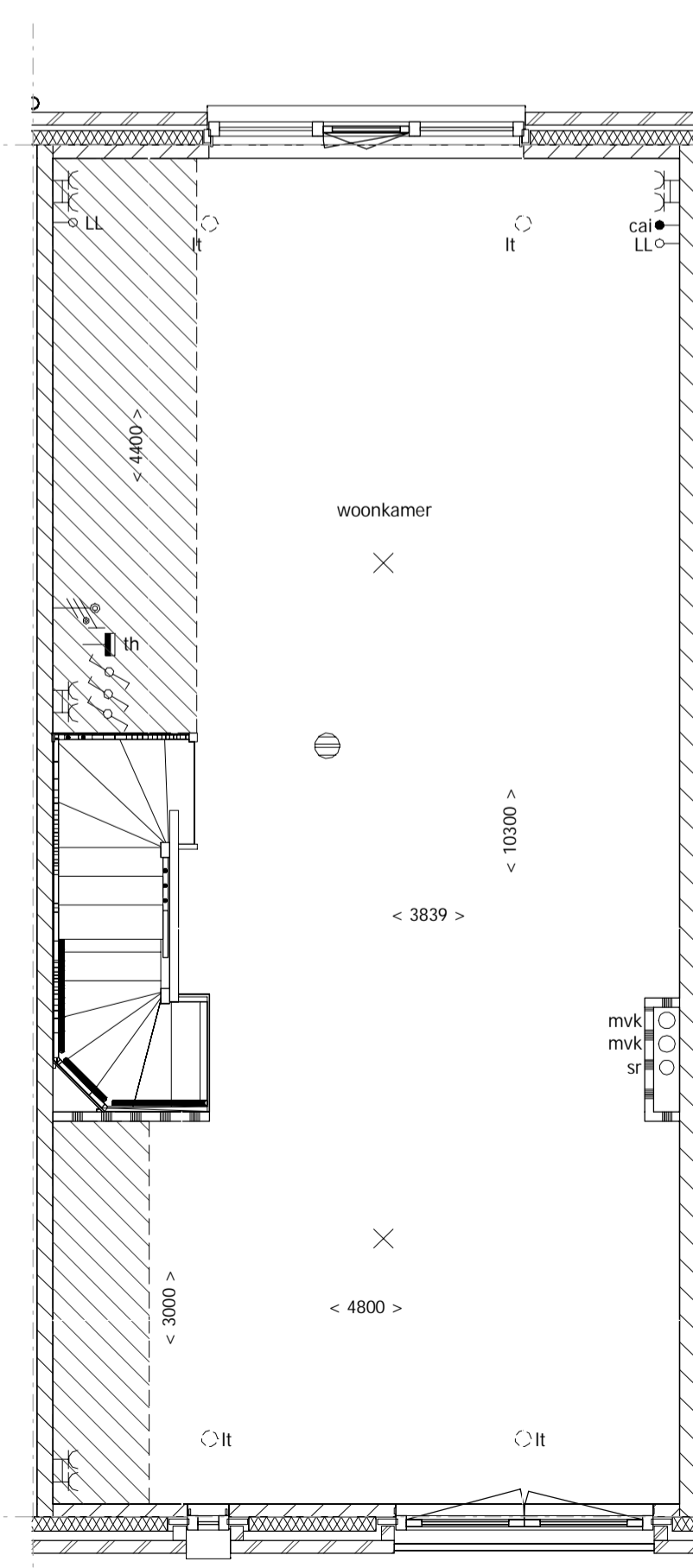
	= gevelsteen		= kalkzandsteen		= separatiwand
	= isolatie		= separatiwand		= beton
wt	= mogelijke plaats automaat	sr	= standleiding riool		= onbenede ruimte als gevolg van krijtstreepmethode
cv/ww	= centrale verwarmingsunit + warmwatervoorziening	zp	= zonnepaneel (plaats zie situatie)		
mvk	= mechanisch ventilatiekanaal	r.	= radiator		
mbu	= mechanische balansventilatieunit				
lt	= ventiel luchttoevoer				
la	= ventiel luchtafvoer				
mr	= meterruimte				
vi	= vloerluis				
vd	= verdeler vloerverwarming				

Renvooi Elektra

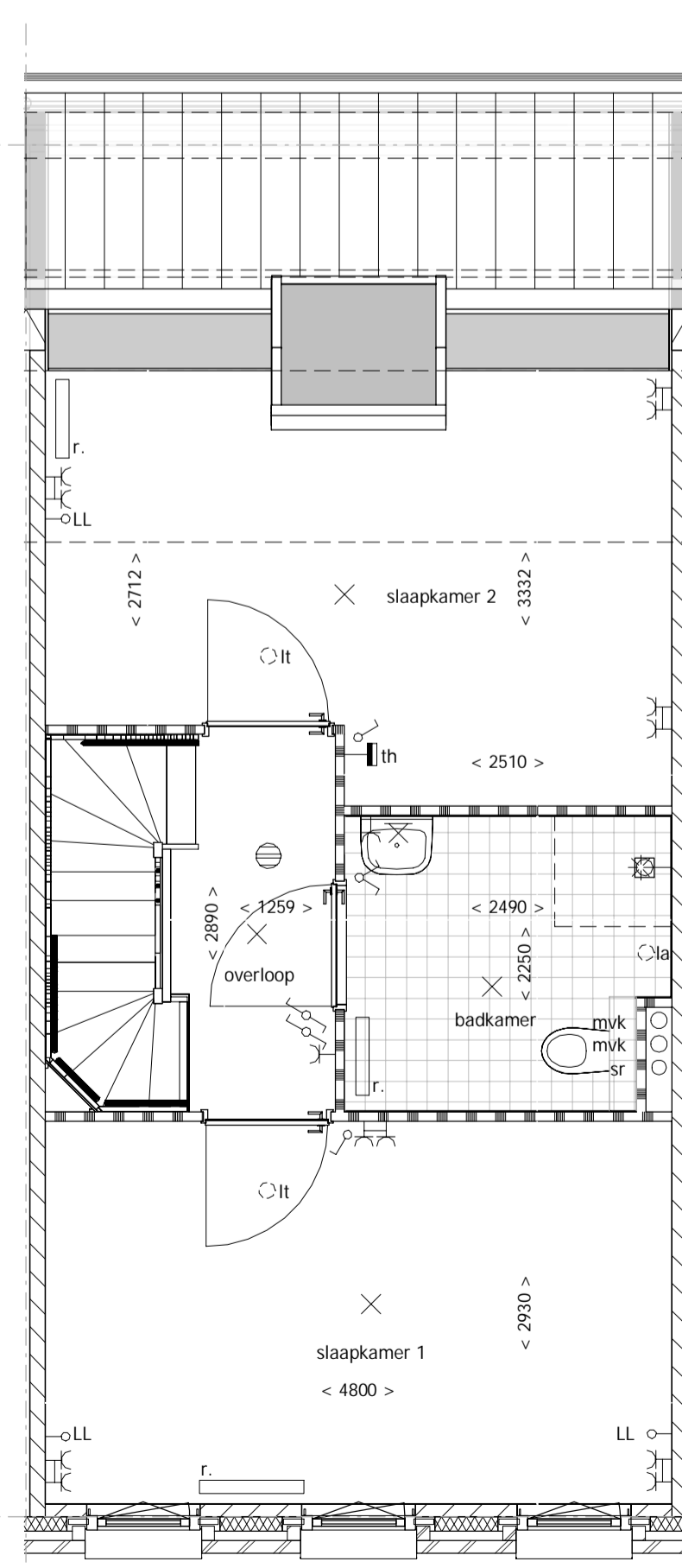
	= enkelpolige schakelaar		= lichtpunt plafond
	= wisselschakelaar		= lichtpunt wand
	= serieschakelaar (enkelpolig)		= loze leiding boiler
	= serieschakelaar (wissel)		= loze leiding kooktoestel
	= serieschakelaar (enkelpolig / wissel)		= loze leiding vaatwasser
	= CO2 sturing		= loze leiding oven
	= wandcontactdoos		= loze leiding PV panelen
	= dubbele wandcontactdoos		= loze leiding
	= dubbele wandcontactdoos		= bedrade leiding t.b.v. CAI
	= wandcontactdoos t.b.v. eventuele afzuigkap		= cv thermostaat
			= signaalgang
			= bedrukker
			= rookmelder



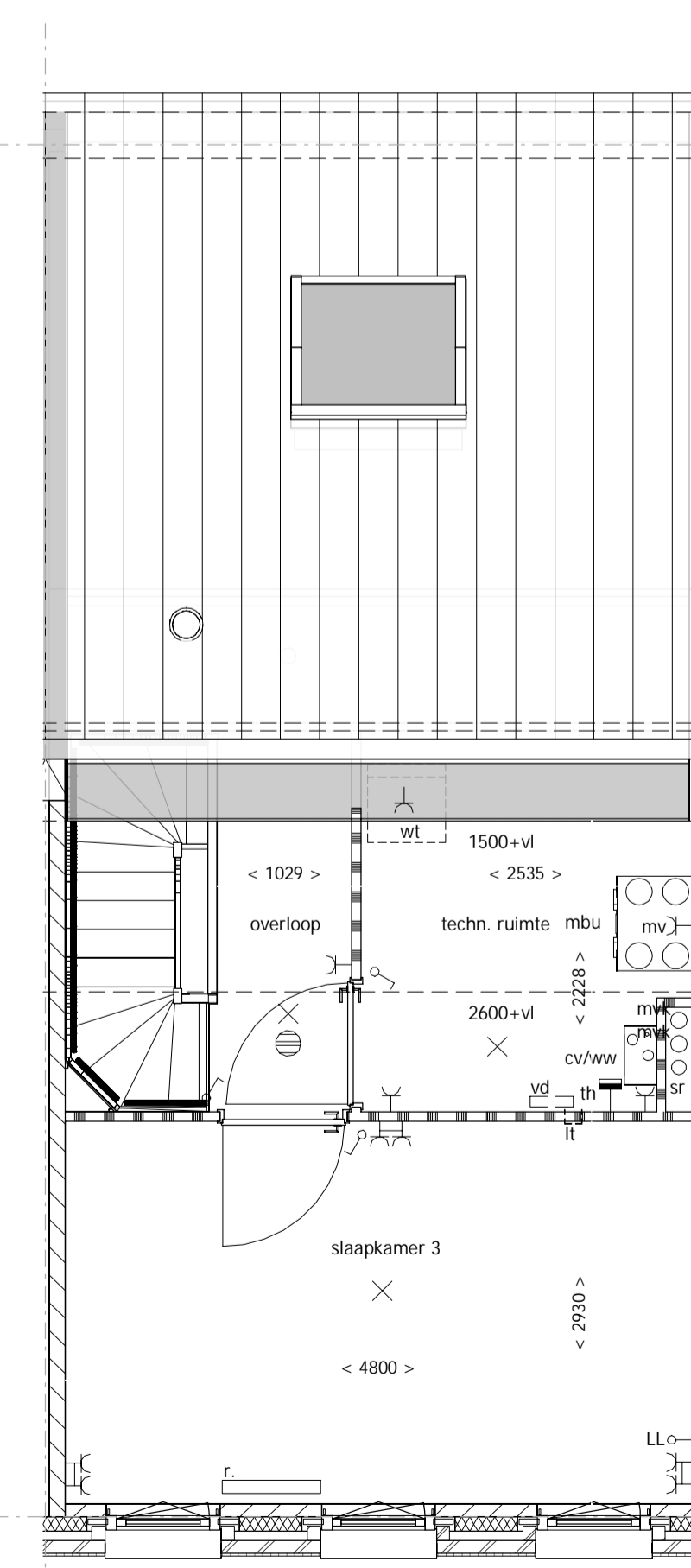
begane grond



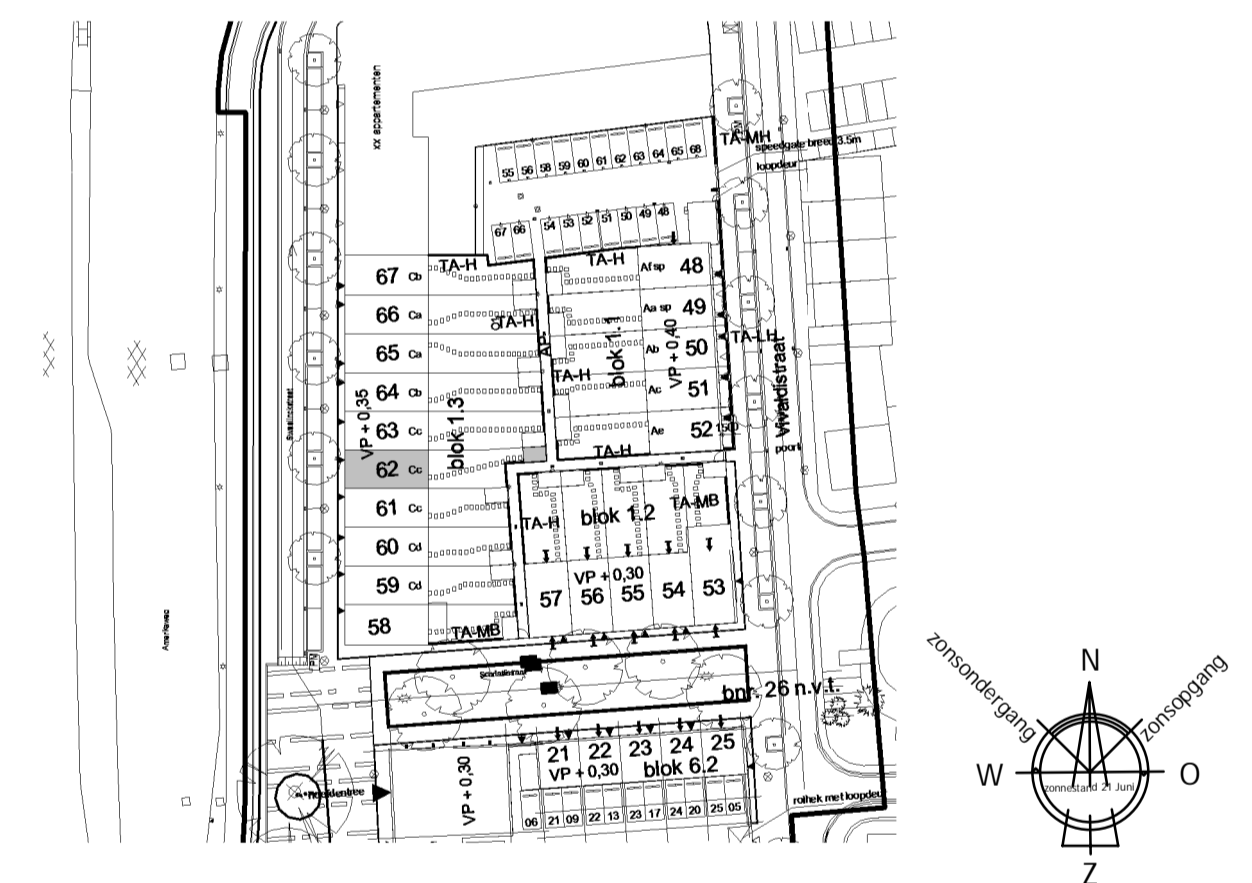
1e verdieping



2e verdieping



3e verdieping



Uitvoering:



Morseweg 1
T +31299-367322

1131 PE Volendam
E info@kbkbouwgroep.nl

Technische uitwerking:



KAO - bnr 62

Julianaweg 141, 1131 DH Volendam
+31299-363468, info@tbe-za.nl

Getekend MdJ Datum 01-06-2018*	Gewijzigd	Datum	Project WONINGEN TE HAARLEM "VIJVERPARK" deelplannen O6 en O1
Schaal 1:100/1:50			Onderdeel VERKOOP/CONTRACT TEKENING Type Cc bouwnr. 62
Formaat 594x841			Opdrachtgever KBK Bouw B.V. Morseweg 1, 1131 PE VOLENDAM