

Renvooi Algemeen

- = gevelsteen
- = kalkzandsteen
- = isolatie
- = separatiewand

- wt = mogelijke plaats wasautomaat
- cv/ww = centrale verwarmingsunit + warmwatervoorziening
- lt = ventiel luchtvoevoer
- la = meterruimte
- mr = vloerluis
- vi = verdeler vloerverwarming
- k.in = plaats keukeninrichting
- kk = mogelijke plaats koelkast
- sr = standleiding riool
- rm = rookmelder
- zp = zonnepaneel (plaats zie situatie)
- r. = radiator

Renvooi Elektra

- = enkelpolige schakelaar
- = wisselschakelaar
- = serieschakelaar (enkelpolig)
- = serieschakelaar (wissel)
- = serieschakelaar (enkelpolig / wissel)
- = kruisschakelaar
- = regelschakelaar t.b.v. mechanische ventilatieunit 1250+
- = wandcontactdoos
- = dubbele wandcontactdoos in 1 doos
- = dubbele wandcontactdoos in duodoos
- = wandcontactdoos t.b.v. eventuele keukenmeubel 2000+
- = lichtpunt plafond
- = lichtpunt wand (2000+)
- = installatiedoos t.b.v. eventueel motorloze wasemkap 2000+ (loos)
- = installatiedoos boiler 600+ (loos)
- = installatiedoos kooktoestel 100+ (loos)
- = installatiedoos (loos)
- = cv thermostaat 1500+ (plaats i.o.m. install. en directie)
- = signaalgong 2450+
- = bedrukker 1050+

De optionele indelingen zijn afgebeeld in de tekening van bouwnummer 28.
De gevels en gevelkozijnen kunnen hierdoor afwijken t.o.v. uw woning. Dit geldt ook voor de gespiegelde woningen.



Uitvoering:



Morseweg 1
T +31299-367322

1131 PE Volendam
E info@kbkbouwgroep.nl

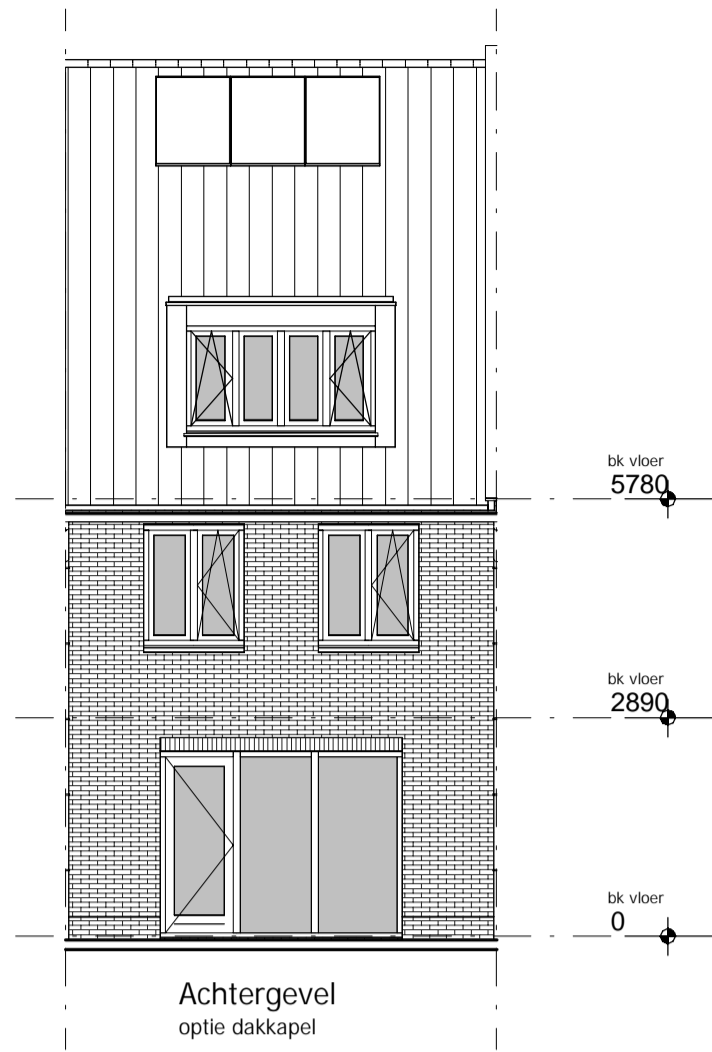
Technische uitwerking:



5650 - Type B.1

Julianaweg 141, 1131 DH Volendam
+31299-363468, info@tbe-za.nl

Getekend	Gewijzigd	Datum	Project	WONINGEN TE HAARLEM
S.S.				"VIJVERPARK" deelplannen O6 en O1
Datum			Onderdeel	
01-06-2018				Optietekening Type B Blok 6.3
Schaal			Oprachtgever	KBK Bouw B.V.
				Morseweg 1, 1131 PE VOLENDAM
Formaat				
841x594				



Renvooi Algemeen

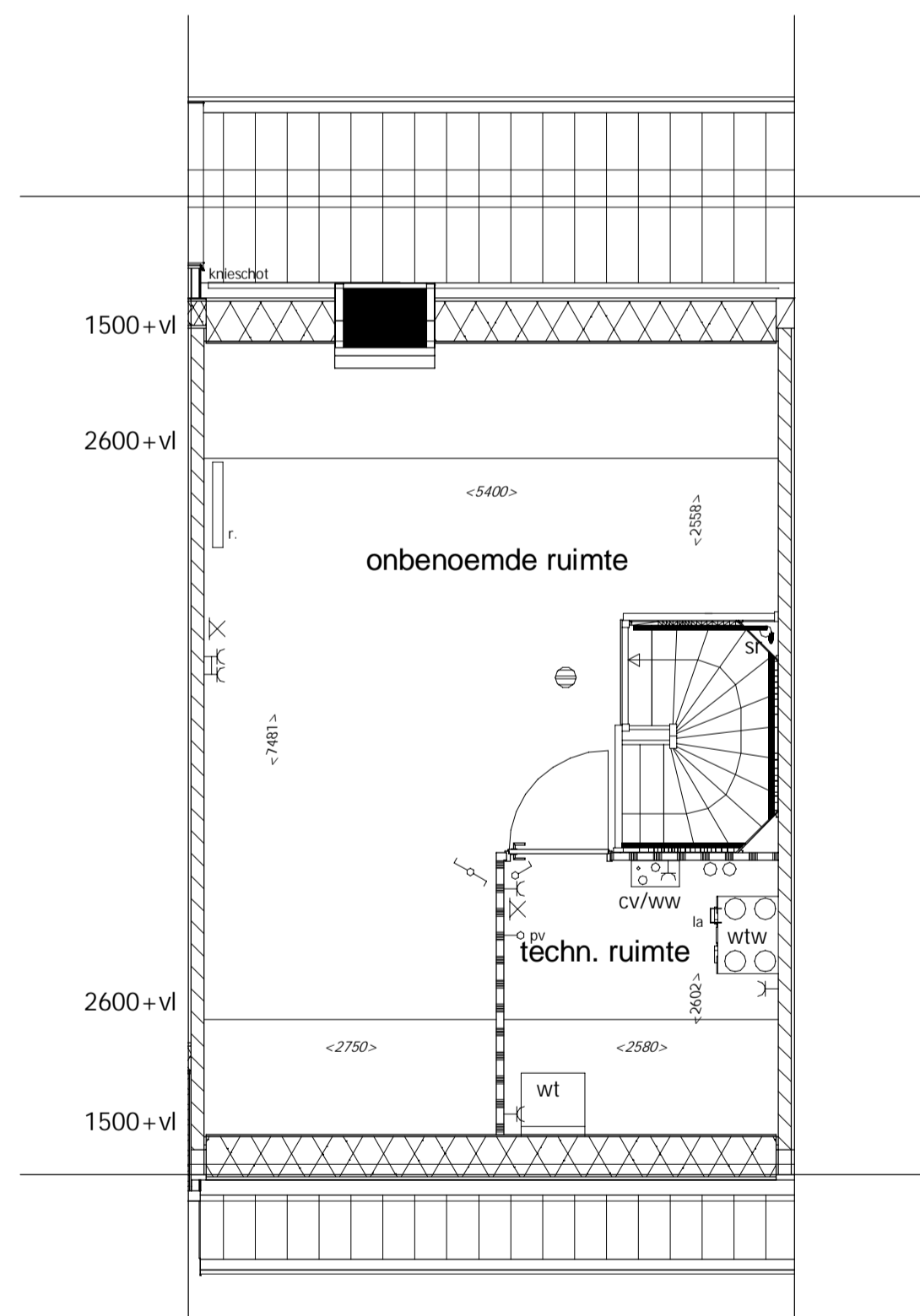
- = gevelsteen
- = kalkzandsteen
- = isolatie
- = separatiwand

- wt = mogelijke plaats wasautomaat
- cv/ww = centrale verwarmingsunit + warmwatervoorziening
- lt = ventiel luchtvoevoer
- la = ventiel luchtvoevoer
- mr = meterruimte
- vl = vloerluis
- vd = verdeler vloerverwarming
- k.in = plaats keukeninrichting
- kk = mogelijke plaats koelkast
- sr = standleiding riool
- rm = rookmelder
- zp = zonnepaneel (plaats zie situatie)
- r. = radiator

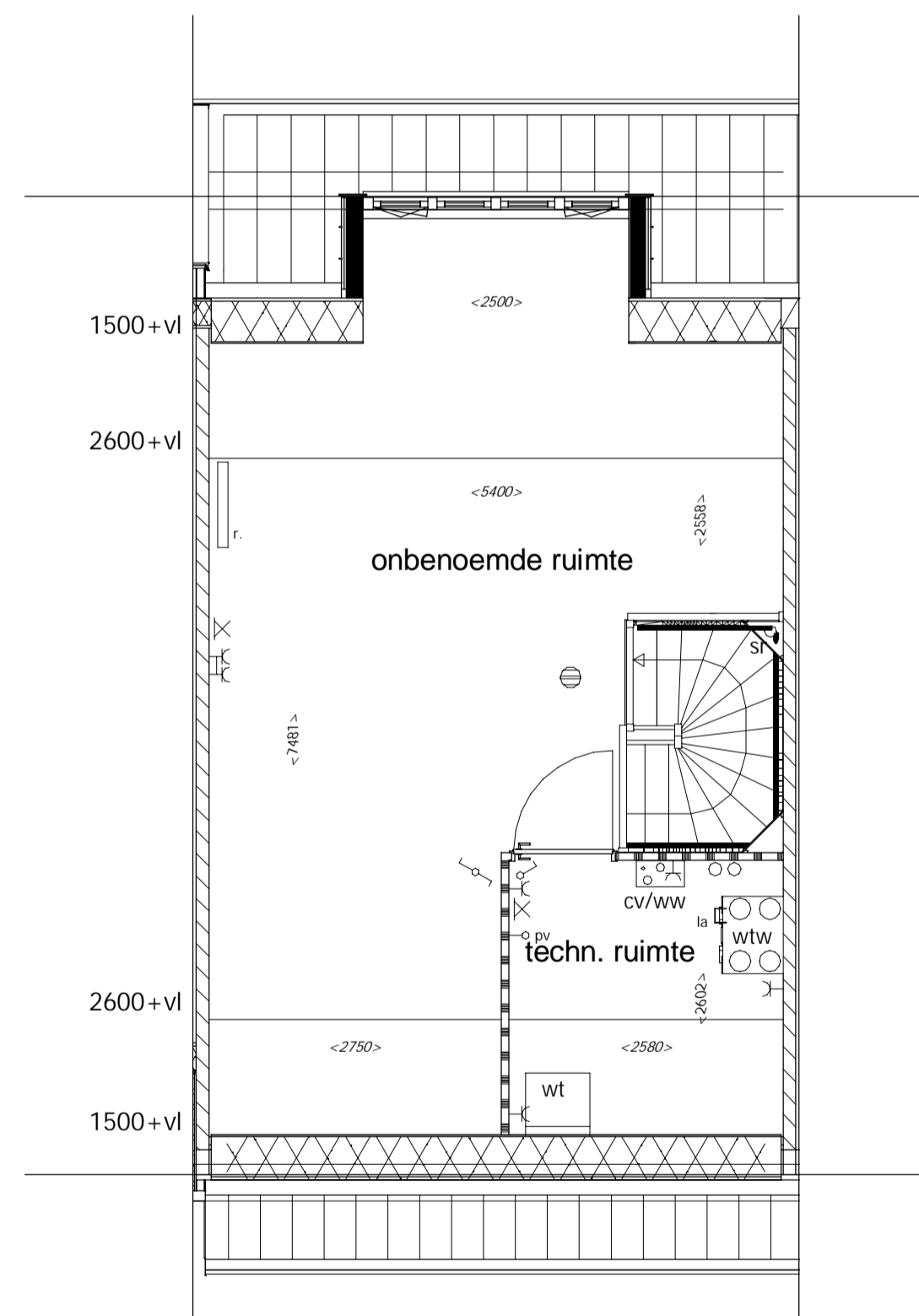
Renvooi Elektra

- = enkelpolige schakelaar
- = wisselschakelaar
- = serieschakelaar (enkelpolig)
- = serieschakelaar (wissel)
- = serieschakelaar (enkelpolig / wissel)
- = kruisschakelaar
- = regelschakelaar t.b.v. mechanische ventilatieunit 1250+
- = wandcontactdoos
- = dubbele wandcontactdoos in 1 doos
- = dubbele wandcontactdoos in duodoos
- = wandcontactdoos t.b.v. eventuele keukenmeubel 2000+
- = lichtpunt plafond
- = lichtpunt wand (2000+)
- = installatiedoos t.b.v. eventueel motorloze wasemkap 2000+ (loos)
- = installatiedoos boiler 600+ (loos)
- = installatiedoos kooktoestel 100+ (loos)
- = installatiedoos (loos)
- = cv thermostaat 1500+ (plaats i.o.m. install. en directie)
- = signaalgong 2450+
- = bedrukker 1050+

De optionele indelingen zijn afgebeeld in de tekening van bouwnummer 28.
De gevels en gevelkozijnen kunnen hierdoor afwijken t.o.v. uw woning. Dit geldt ook voor de gespiegelde woningen.



Standaard indeling
2e verdieping



Optie dakkapel achtergevel

Uitvoering:



Morseweg 1
T +31299 - 367322

1131 PE Volendam
E info@kbkbouwgroep.nl

Technische uitwerking:



5650 - Type B.2

Julianaweg 141, 1131 DH Volendam
+31299-363468, info@tbe-za.nl

Getekend	Gewijzigd	Datum	Project	WONINGEN TE HAARLEM
S.S.				"VIJVERPARK" deelplannen O6 en O1
Datum			Onderdeel	Optietekening Type B Blok 6.3
01-06-2018				
Schaal			Oprachtgever	KBK Bouw B.V.
				Morseweg 1, 1131 PE. VOLENDAM
Formaat				
841x594				