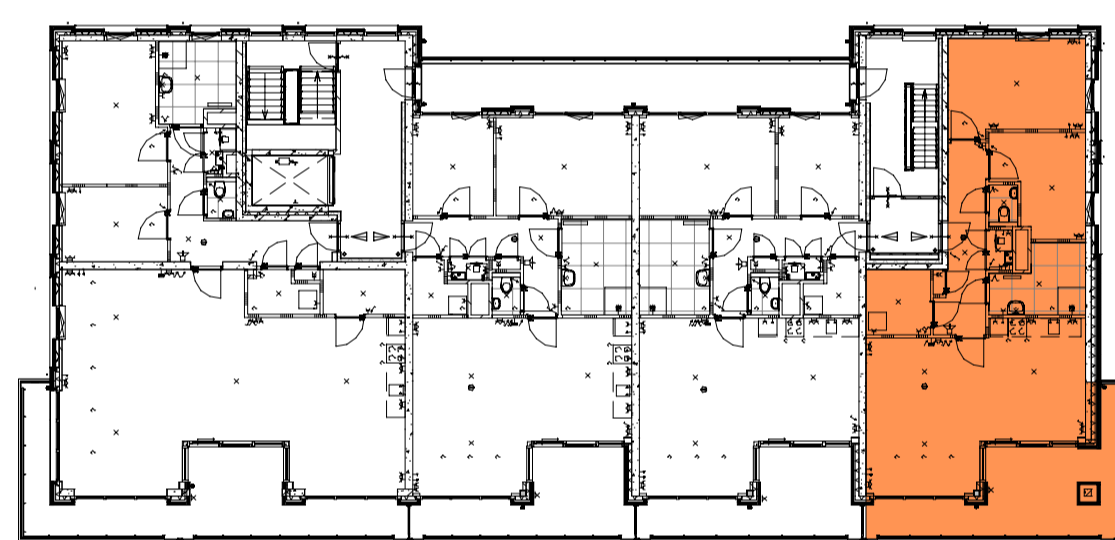


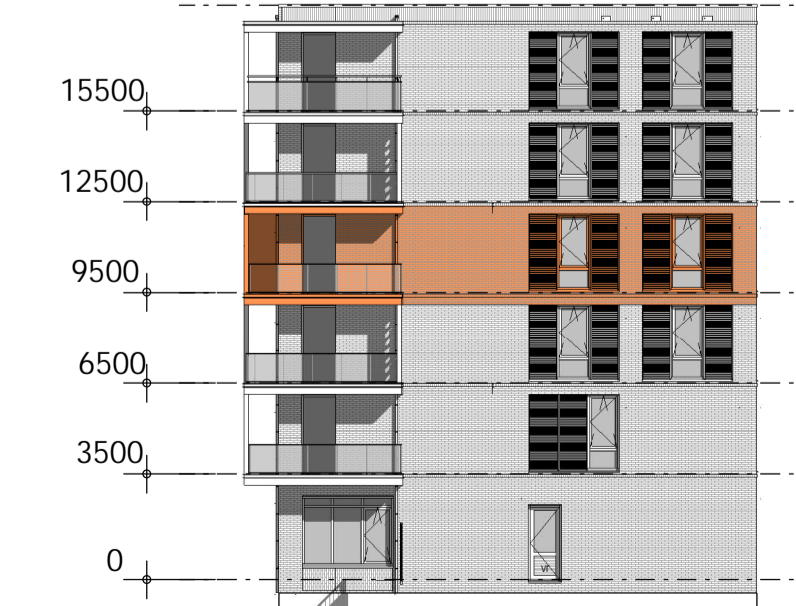
Begane Grond



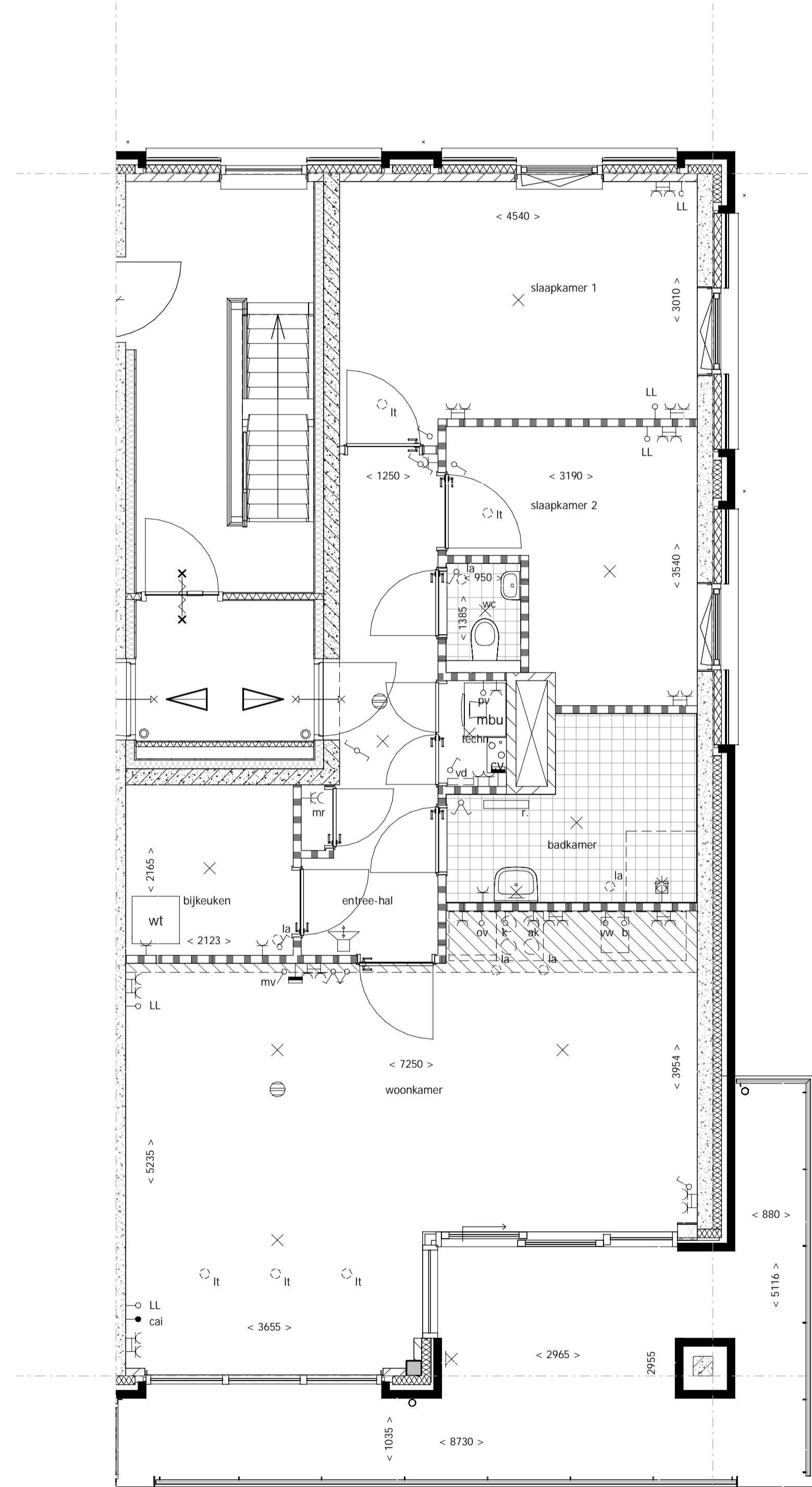
3e Verdieping



Voorgevel



Rechter zijgevel



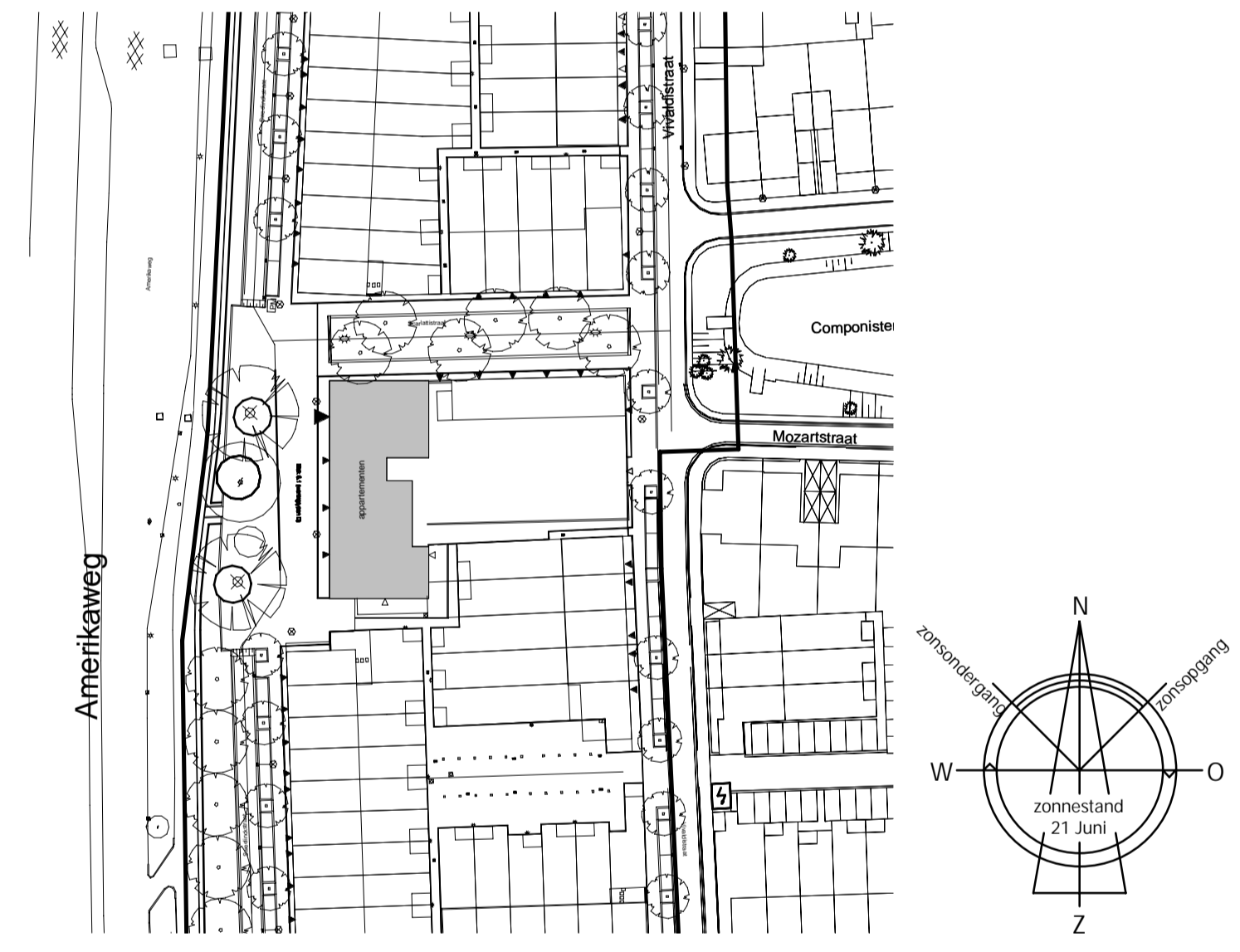
3e Verdieping

**Renvooi Algemeen**

- |                                   |   |                                   |  |  |  |
|-----------------------------------|---|-----------------------------------|--|--|--|
| = gevelsteen                      | = kalkzandsteen   | = isolatie                        | = separatiwand                         | = beton                                | = onbenoemde ruimte als gevolg van krijstreepmethode |
| wt = mogelijke plaats wasautomaat | cv/ww = centrale verwarmingsunit + warmwatervoorziening | mvk = mechanisch ventilatiekanaal | mbu = mechanische balansventilatieunit | lt = ventiel luchttoevoer              | la = ventiel luchtafvoer                             |
| mr = meterruimte                  | vi = vloerluis  | vd = verdeler vloerverwarming     | sr = standleiding riool                | zp = zonnepaneel (plaats zie situatie) | r = radiator   |
|                                   |   |                                   |  |  | —x—x— = deur 30 min. brandwerend                     |
|                                   |   |                                   |  |  | —x—x— = deur 30 min. brandwerend zelfsluitend        |
|                                   |   |                                   |  |  | □ = geïsoleerd plafond                               |

**Renvooi Elektra**

- |  |                              |
|--|------------------------------|
| = enkelpolige schakelaar                                 | = lichtpunt plafond          |
| = wisselschakelaar                                       | = lichtpunt wand             |
| = serieschakelaar (enkelpolig)                           | = loze leiding boiler        |
| = serieschakelaar (wissel)                               | = loze leiding kooktoestel   |
| = serieschakelaar (enkelpolig / wissel)                  | = loze leiding vaatwasser    |
| = mv = regelschakelaar t.b.v. mechanische ventilatieunit | = loze leiding oven          |
| = wandcontactdoos  | = loze leiding pv panelen    |
| = dubbele wandcontactdoos 'in één doos' verticaal        | = loze leiding               |
| = dubbele wandcontactdoos 'vlak montage' horizontaal     | = bedrade leiding t.b.v. CAI |
| = ak = wandcontactdoos t.b.v. eventuele afzuigkap        | = cv thermostaat             |
| = Koker / Standleiding / Schacht                         | = signaalgong                |
|  | = bedrukker                  |
|  | = rookmelder                 |
|  | = intercom                   |



**Uitvoering:**



Morseweg 1 | 1131 PE Volendam  
T +31299-367322 | E info@kbkbouwgroep.nl

**Technische uitwerking:**



**KAO bnr. 10**

Julianaweg 141, 1131 DH Volendam  
+31299-363468, info@tbe-za.nl

Getekend	Gewijzigd	Datum	Project	woningen te Haarlem Vijverpark - app. blok 6.1
S.S.			Onderdeel	KAO TEKENING
Datum			Type	Dg
01-06-2018			Bouwnr.	10
Schaal			Opdrachtgever	KBK Bouw B.V.
1:50				Morseweg 1, 1131 PE VOLENDAM
Formaat				
841x594				