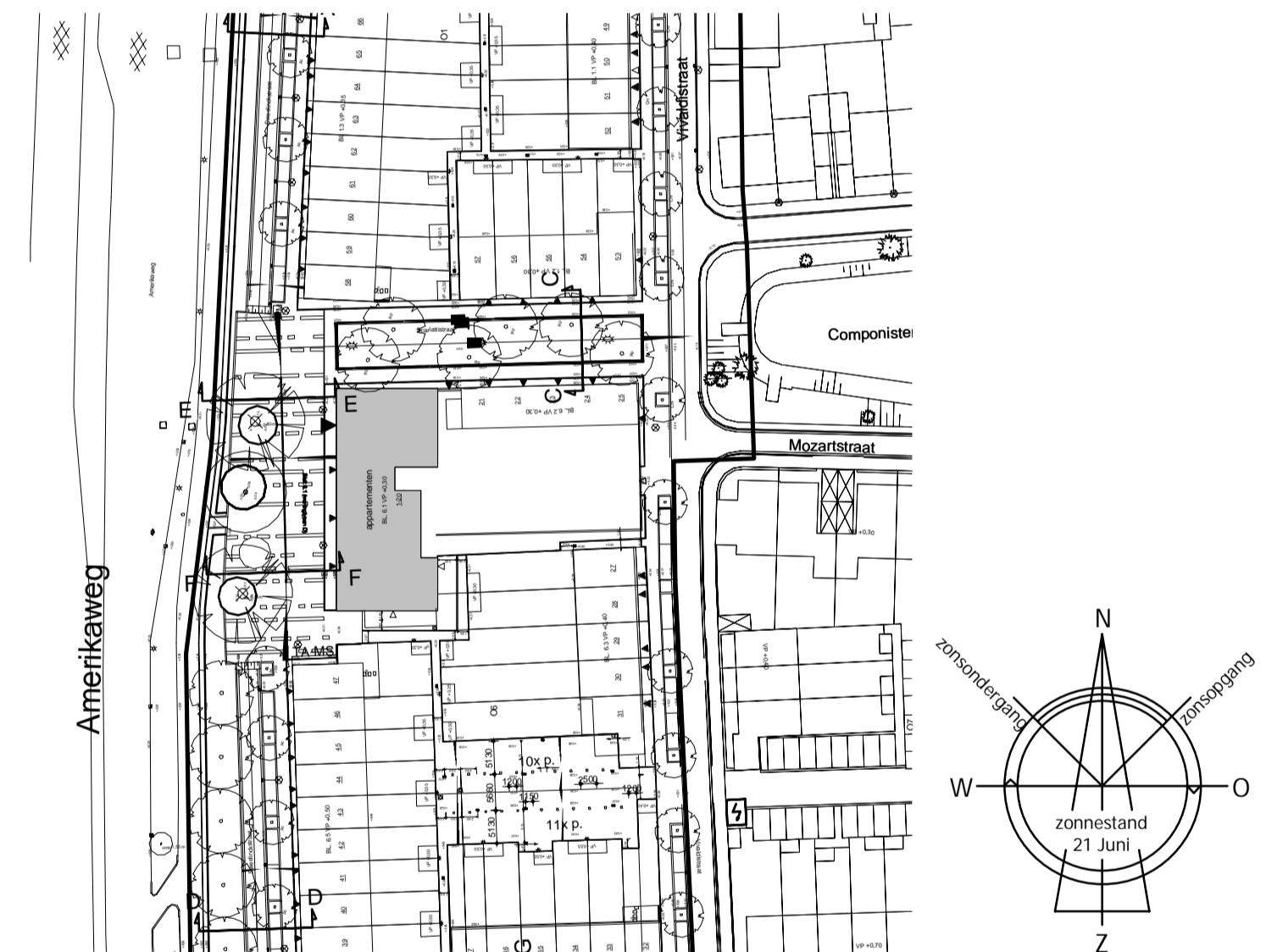


### Renvooi Algemeen

	= gevelsteen		= kalkzandsteen		= separatiewand
	= isolatie		= separatiewand		= beton
	= mogelijke plaats wasautomaat		= onbenoemde ruimte als gevolg van krijstreepmethode		
	= centrale verwarmingsunit + warmwatervoorziening		= standleiding riool		= zonnepaneel (plaats zie situatie)
	= mechanisch ventilatiekanaal		= radiator		
	= mechanische balansventilatieunit		= deur 30 min. brandwerend		
	= ventiel luchttoevoer		= deur 30 min. brandwerend zelfsluitend		
	= ventiel luchtafvoer		= geïsoleerd plafond		
	= meterruimte				
	= vloerluis				
	= verdelers vloerverwarming				

### Renvooi Elektra

	= enkelpolige schakelaar		= lichtpunt plafond
	= wisselschakelaar		= lichtpunt wand
	= serieschakelaar (enkelpolig)		= loze leiding boiler
	= serieschakelaar (wissel)		= loze leiding kooktoestel
	= serieschakelaar (enkelpolig / wissel)		= loze leiding vaatwasser
	= regelschakelaar t.b.v. mechanische ventilatieunit		= loze leiding oven
	= wandcontactdoos		= loze leiding pv panelen
	= dubbele wandcontactdoos 'in één doos' verticaal		= loze leiding
	= dubbele wandcontactdoos 'vlak montage' horizontaal		= bedrade leiding t.b.v. CAI
	= wandcontactdoos t.b.v. eventuele afzuigkap		= cv thermostaat
	= Koker / Standleiding / Schacht		= signaalgang
			= belddrukker
			= rookmelder
			= intercom



### Uitvoering:



Morseweg 1  
T +31299 - 367322

1131 PE Volendam  
E info@kbkbouwgroep.nl

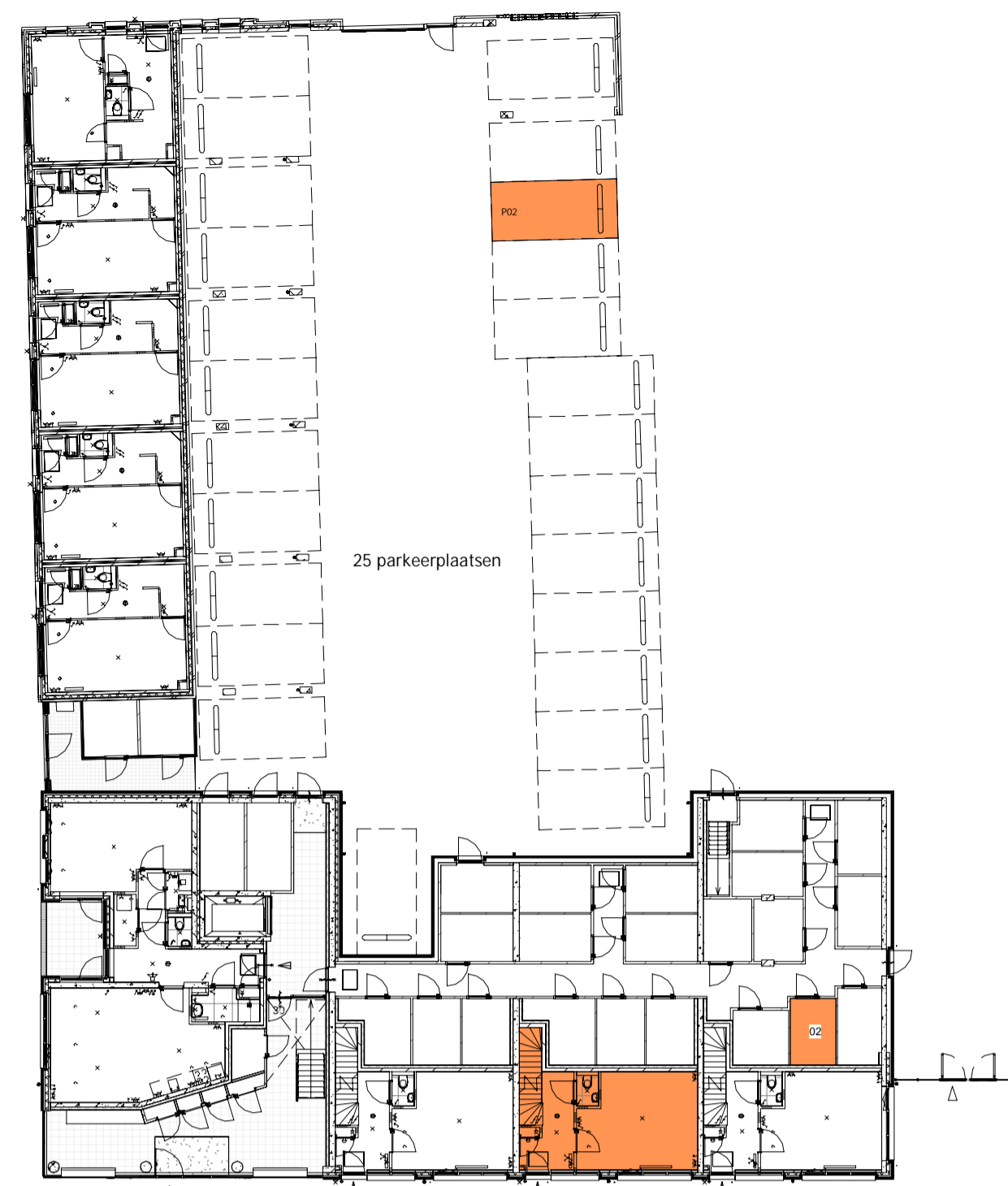
### Technische uitwerking:



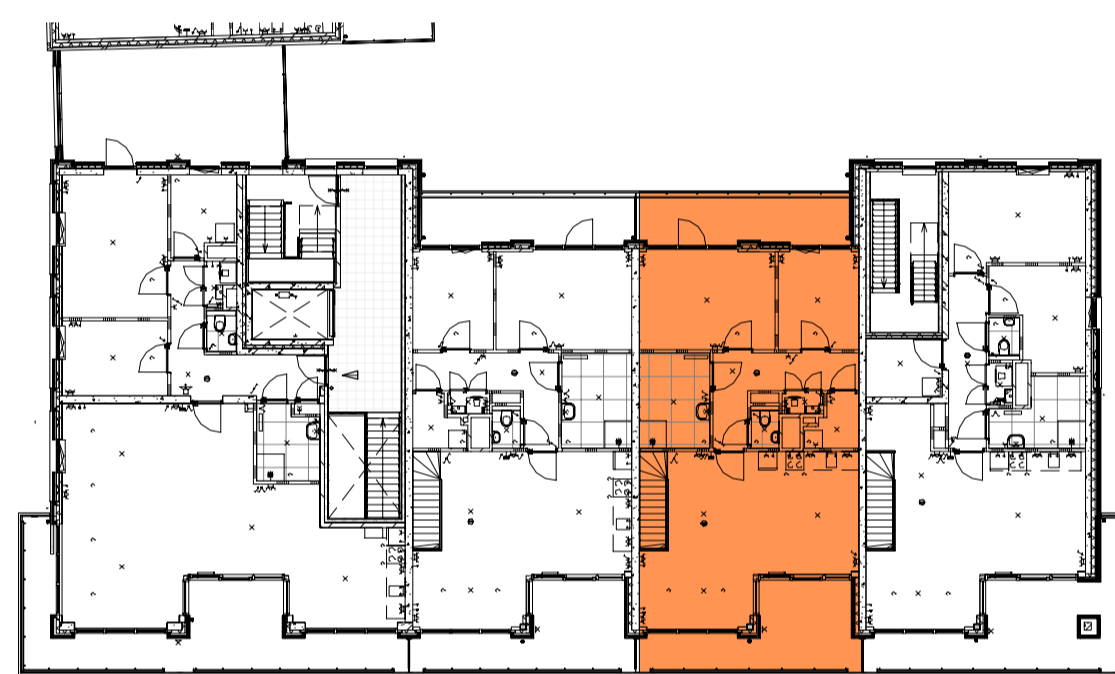
**KAO bnr. 02**

Julianaweg 141, 1131 DH Volendam  
+31299-363468, info@tbe-za.nl

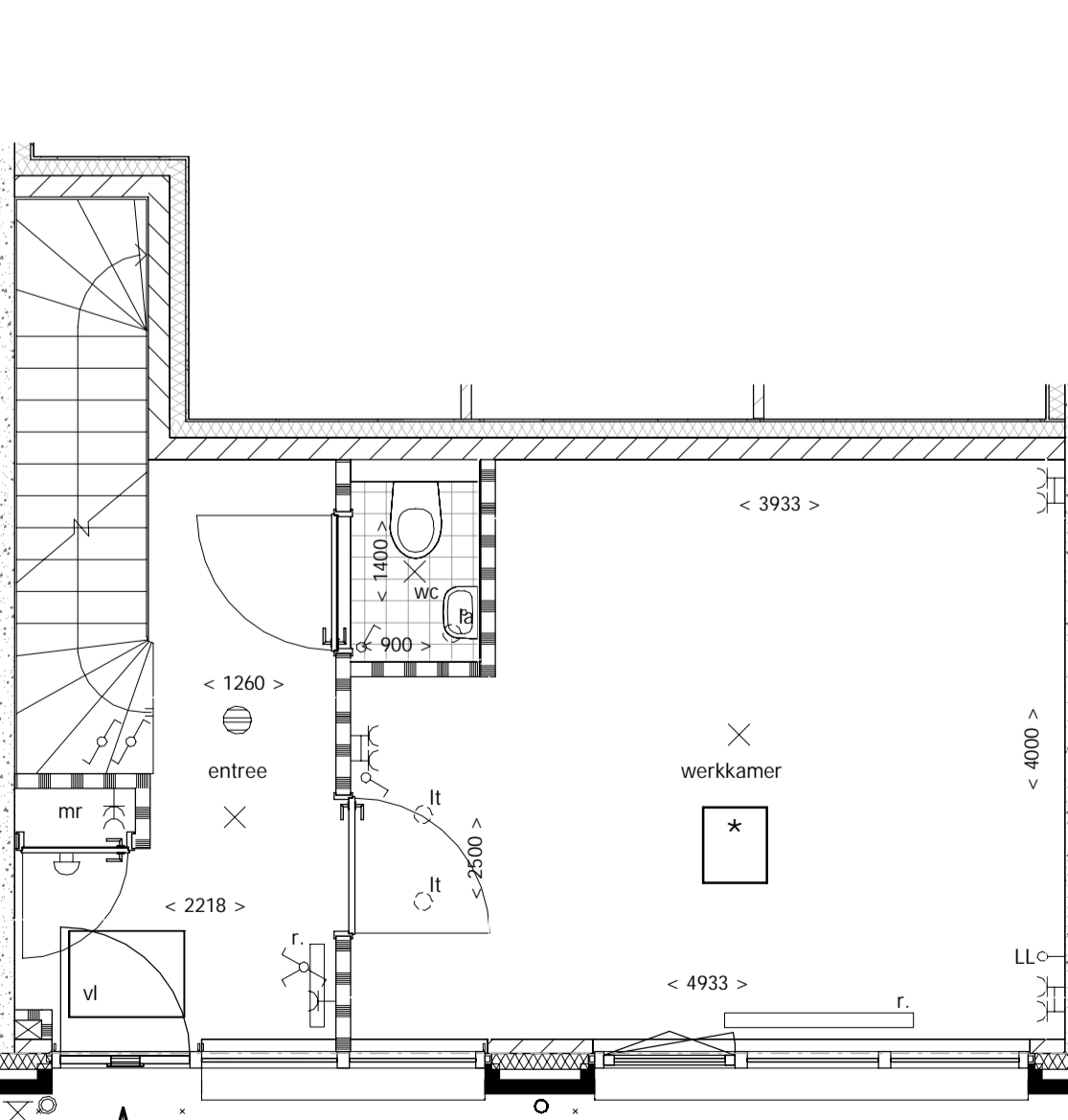
Getekend	Gewijzigd	Datum	Project	woningen te Haarlem Vijverpark - app. blok 6.1
S.S.			Onderdeel	KAO TEKENING
Datum				Type Da2
01-06-2018				Bouwnr. 02
Schaal			Opdrachtgever	KBK Bouw B.V.
1:50				Morseweg 1, 1131 PE VOLENDAM
Formaat				
841x594				



Begane Grond



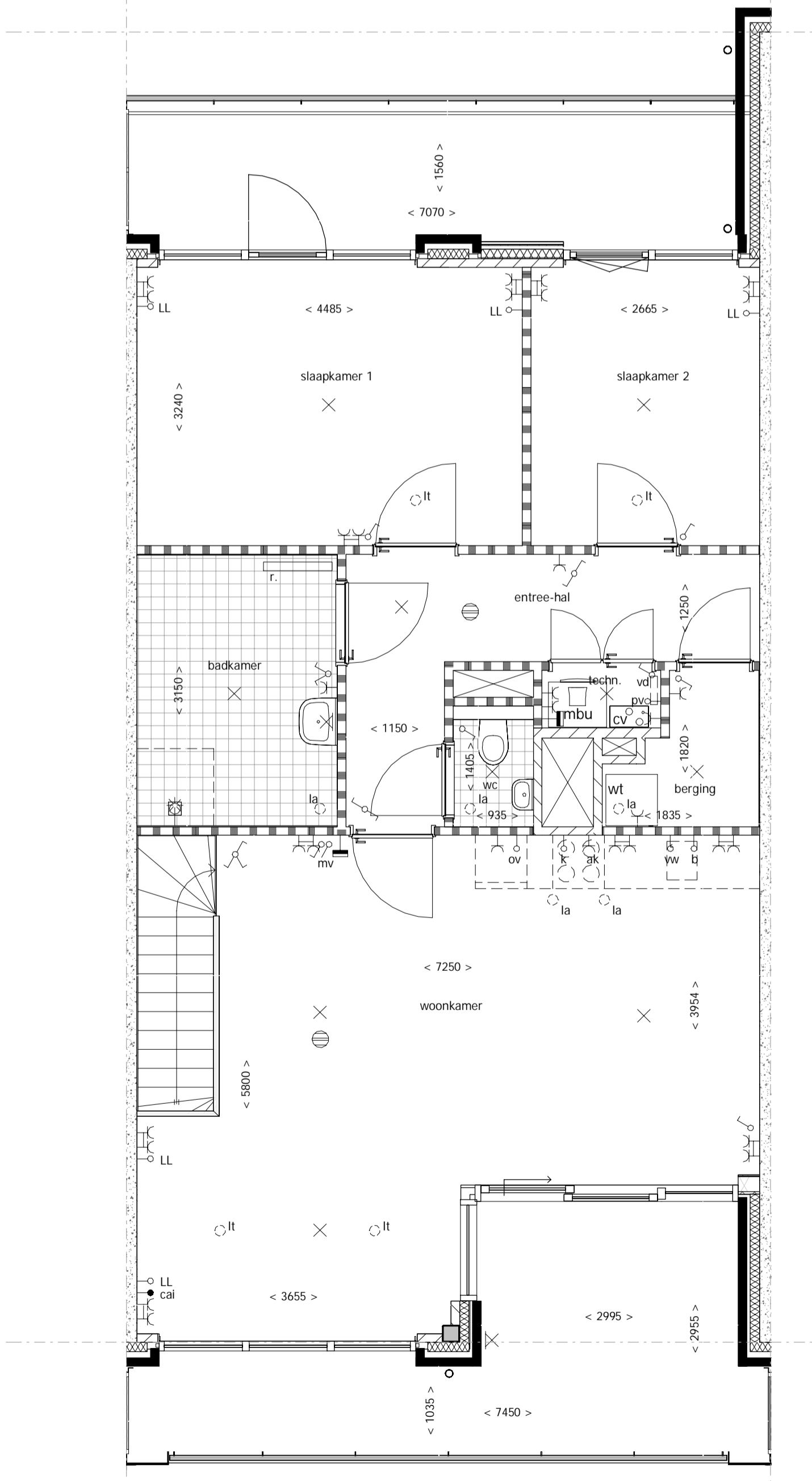
1e Verdieping



Begane Grond



Voorgevel



1e Verdieping