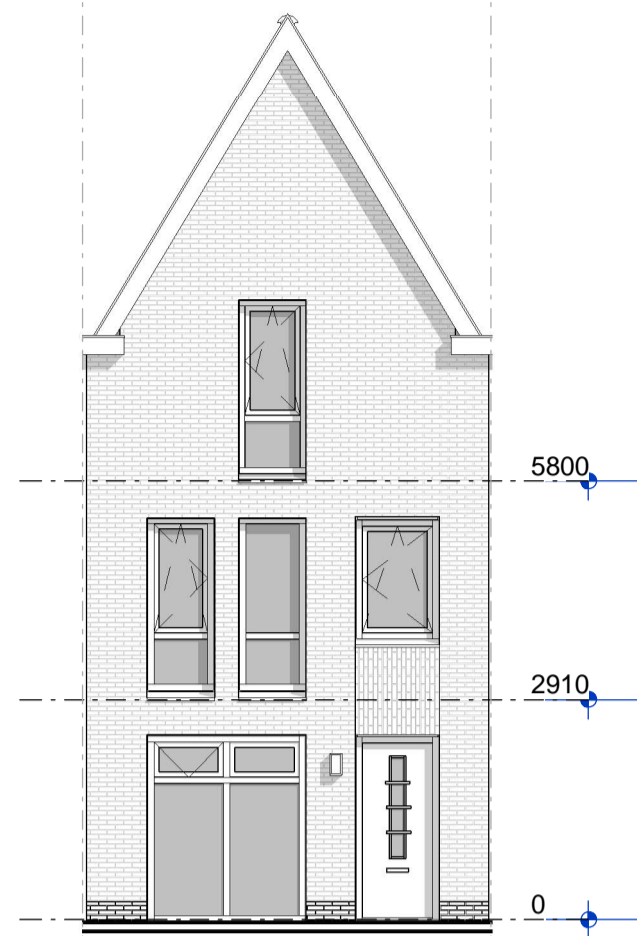
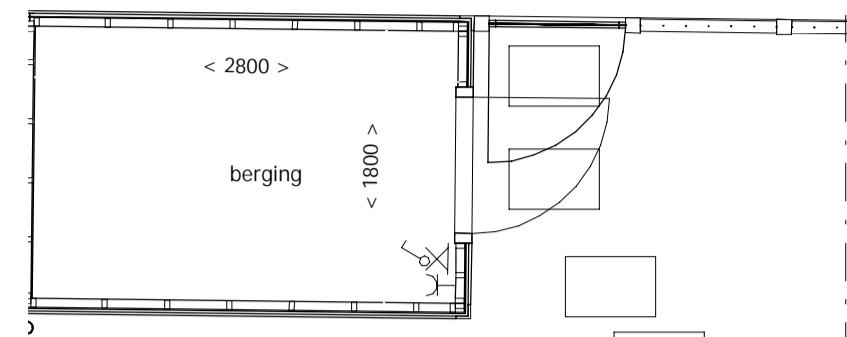


### Renvooi Algemeen

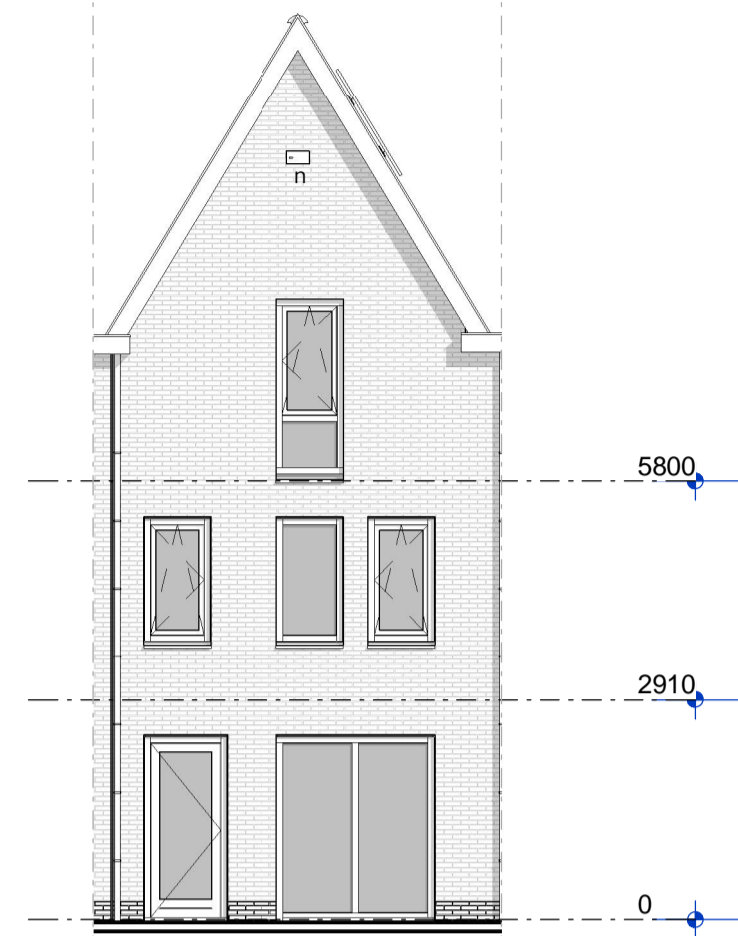
	= gevelsteen		= kalkzandsteen		= separatiewand
	= isolatie		= separatiewand		= beton
	wt = mogelijke plaats wasautomaat		cv/ww = centrale verwarmingsunit + warmwatervoorziening		= onbenoemde ruimte als gevolg van krijstreepmethode
	mvk = mechanisch ventilatiekanaal		mbu = mechanische balansventilatieunit		sr = standleiding riool
	lt = ventiel luchttoevoer		la = ventiel luchtafvoer		zp = zonnepaneel (plaats zie situatie)
	mr = meterruimte		vi = vloerluik		r. = radiator
	vd = verdelers vloerverwarming				

### Renvooi Elektra

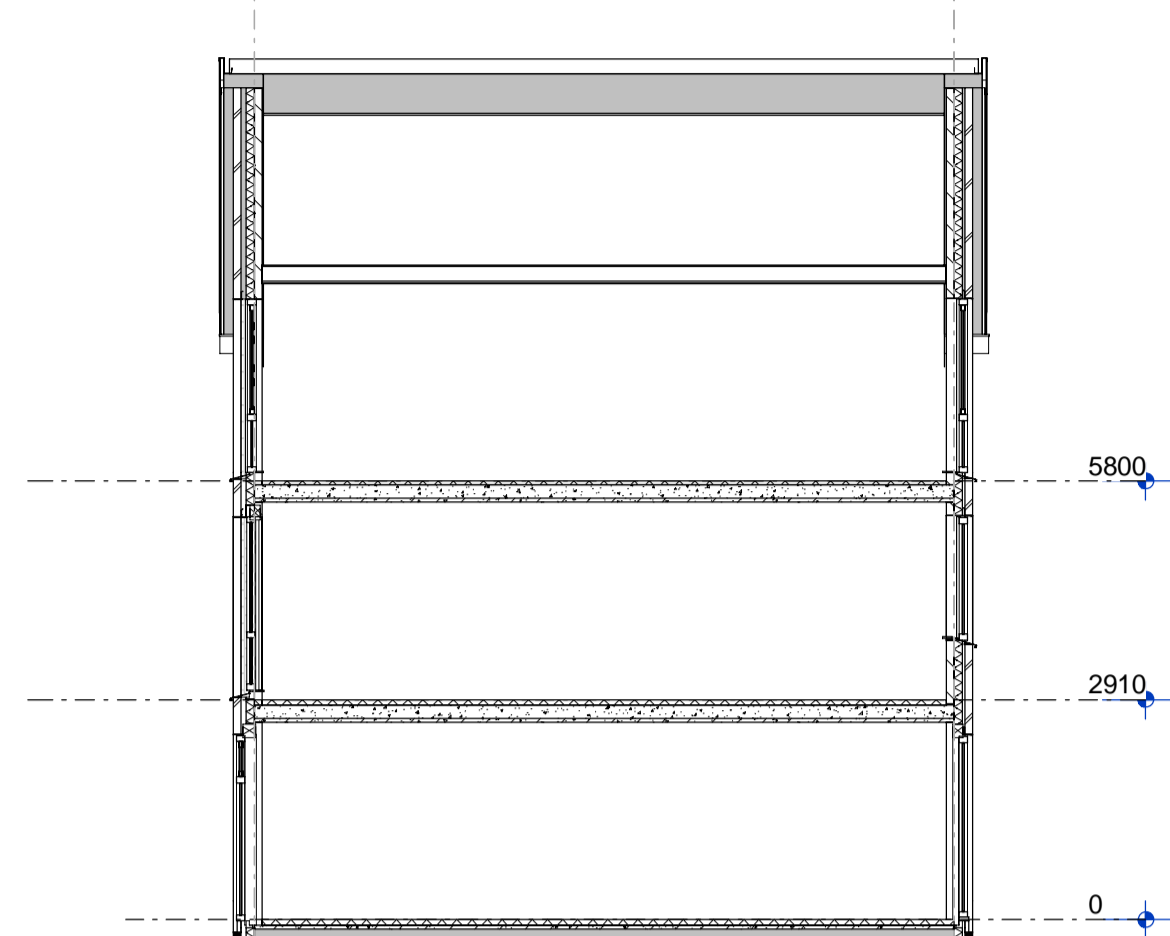
	= enkelpolige schakelaar		= lichtpunt plafond
	= wisselschakelaar		= lichtpunt wand
	= serieschakelaar (enkelpolig)		= loze leiding boiler
	= serieschakelaar (wissel)		= loze leiding kooktoestel
	= serieschakelaar (enkelpolig / wissel)		= loze leiding vaatwasser
	= wandcontactdoos		= loze leiding oven
	= dubbele wandcontactdoos		= loze leiding pv panelen
	= dubbele wandcontactdoos		= loze leiding
	= wandcontactdoos t.b.v. eventuele afzuigkap		= bedrade leiding t.b.v. CAI
	= CO2 sturing		= cv thermostaat
			= signaalgong
			= beldrukker
			= rookmelder



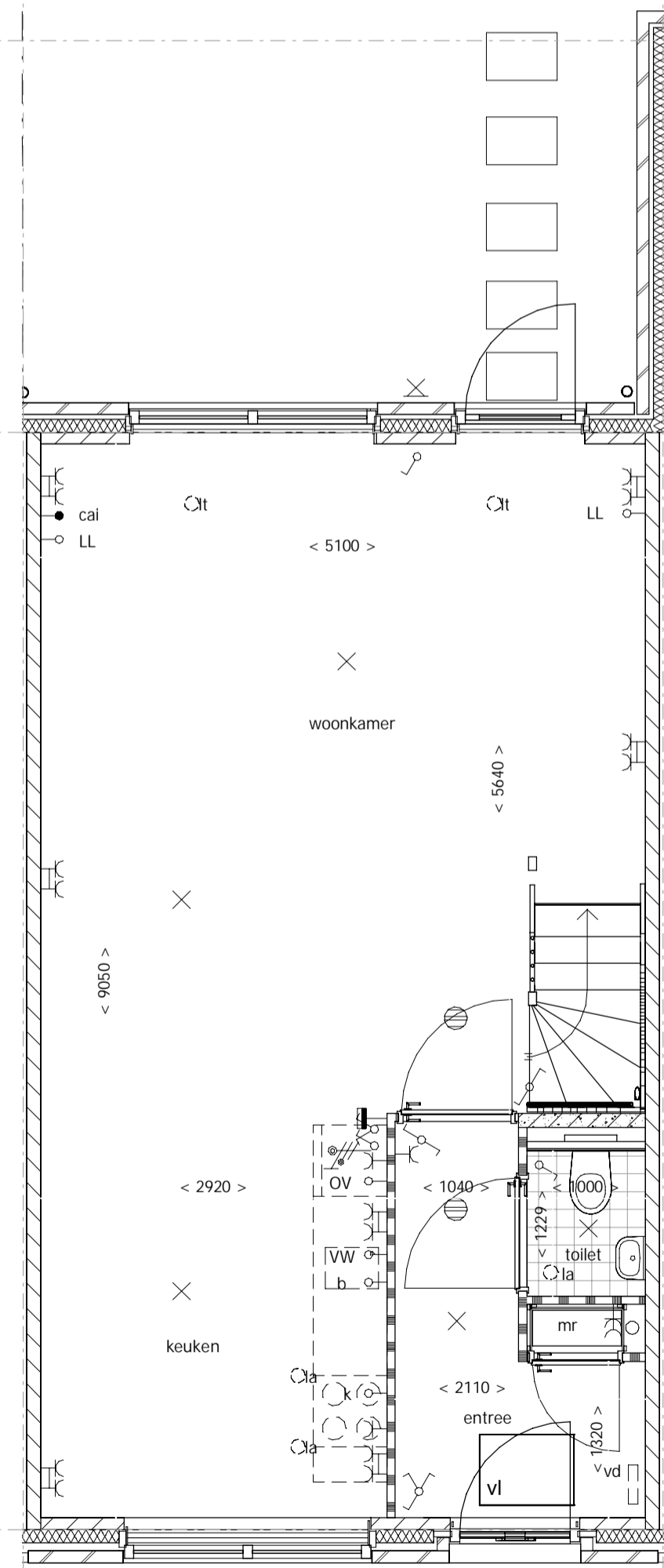
voorgevel



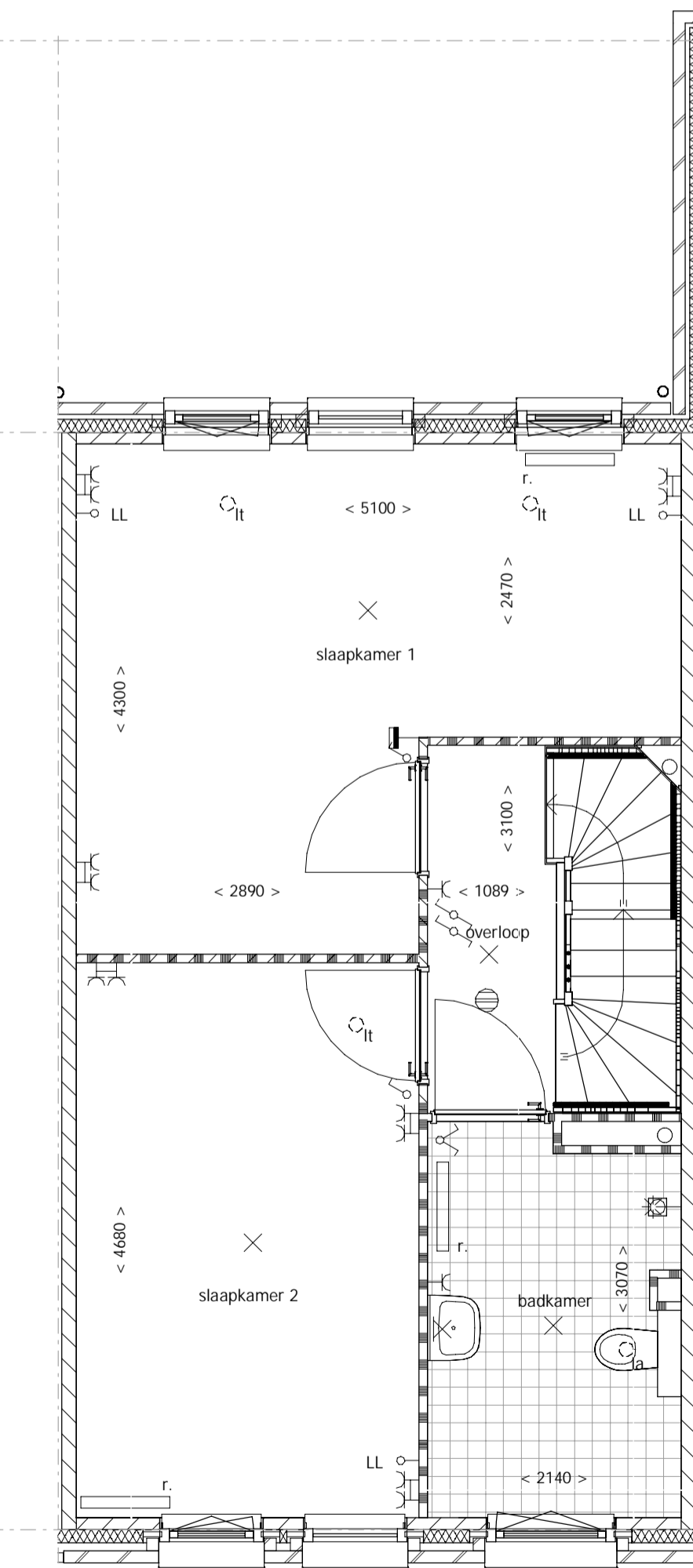
achtergevel



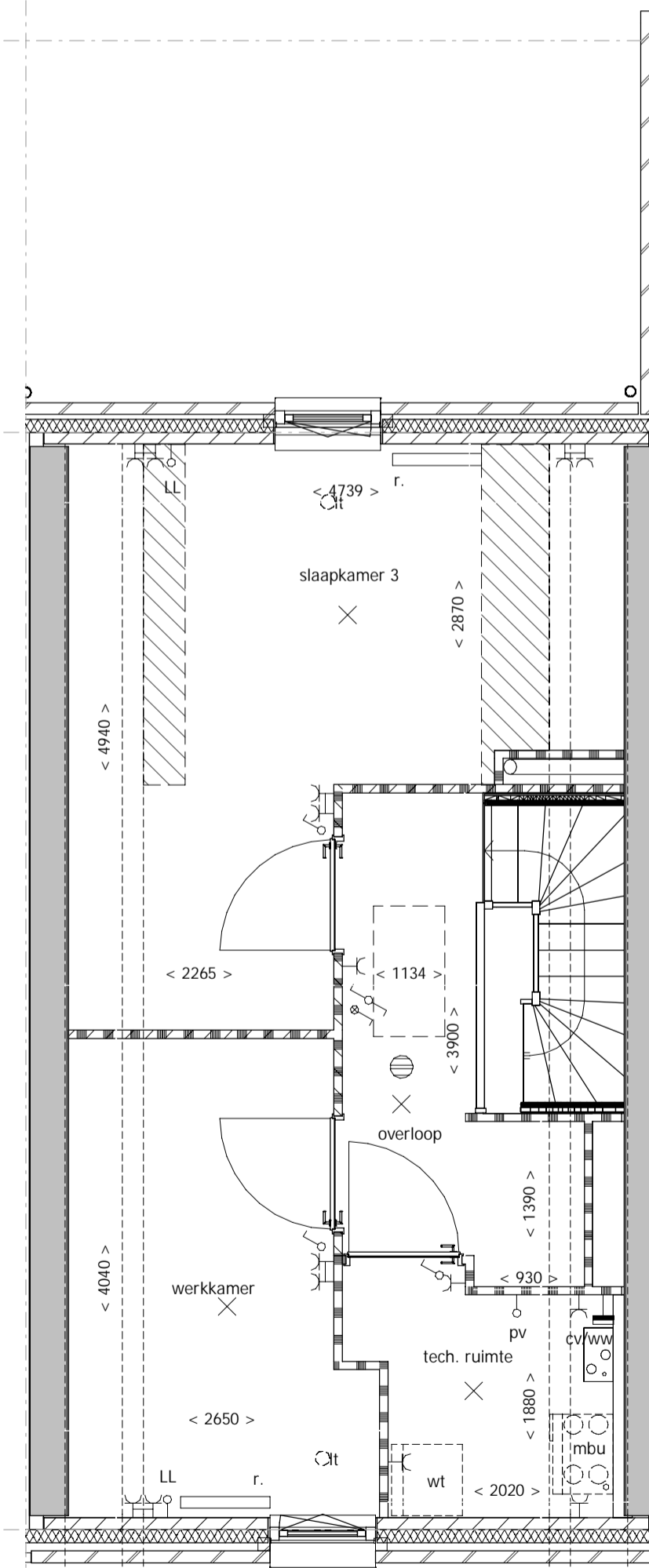
Principe Doorsnede



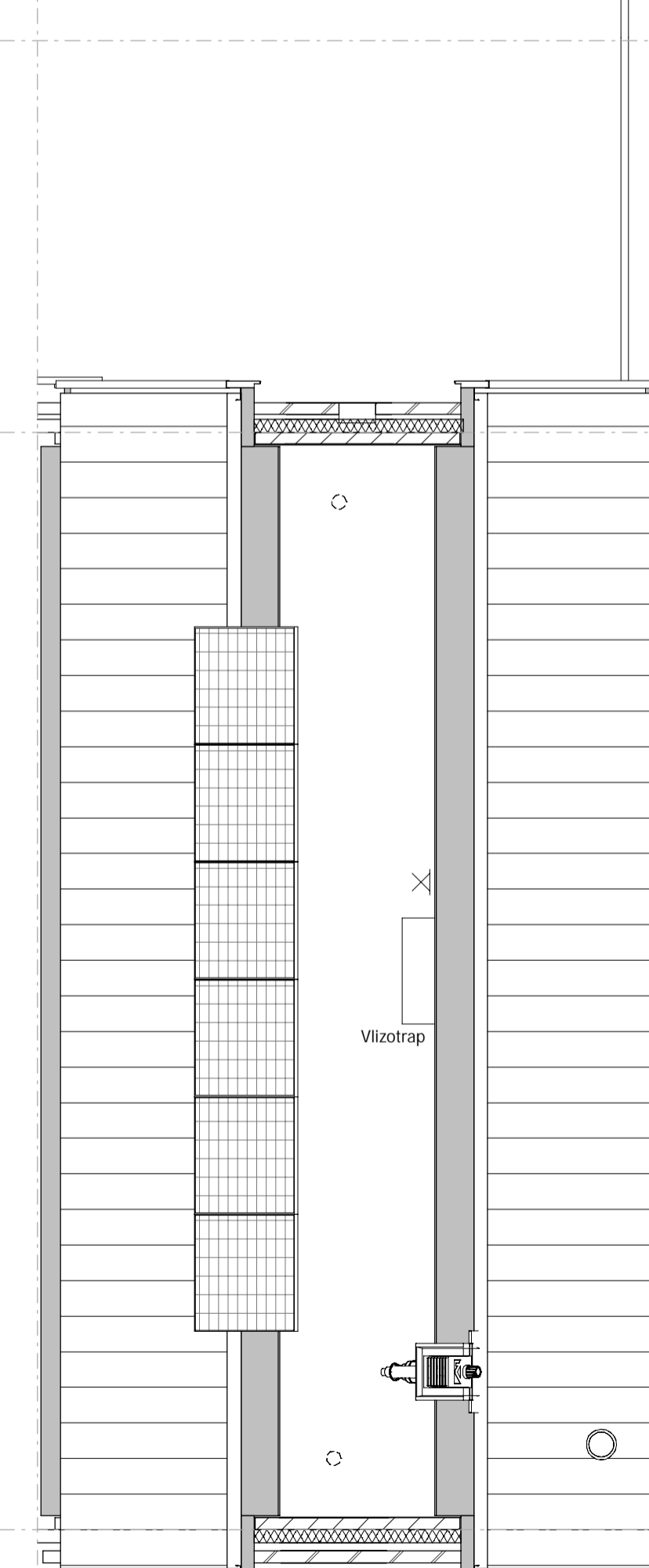
begane grond



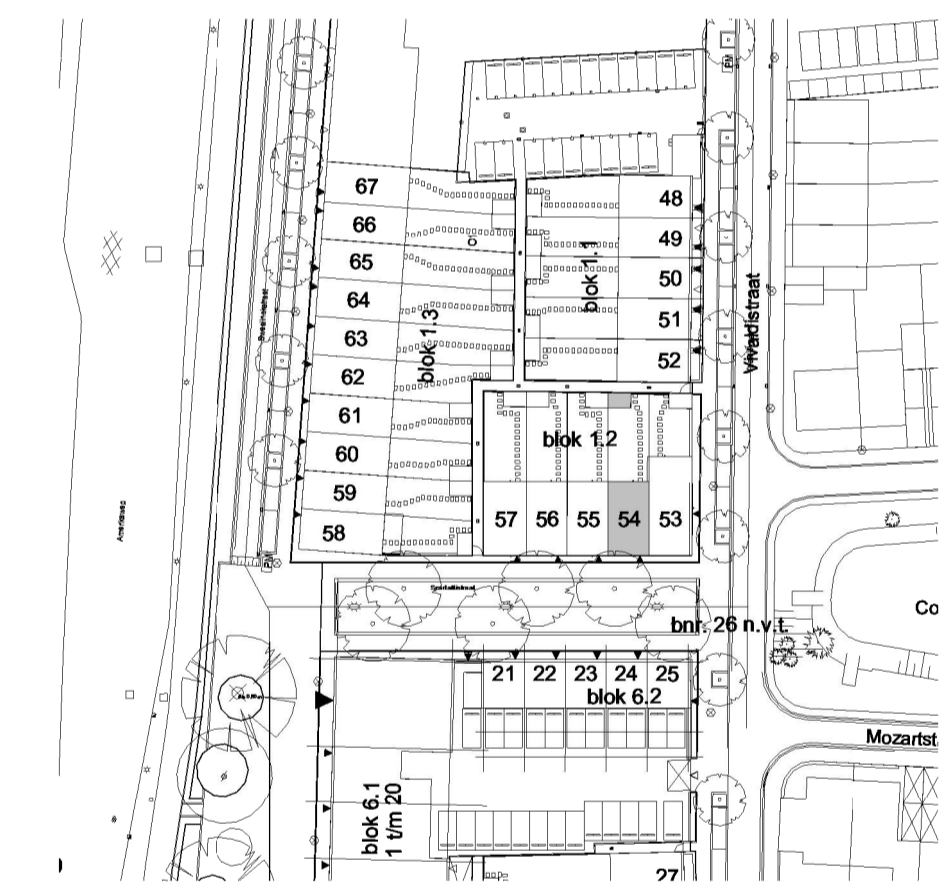
1e verdieping



2e verdieping



Zolder



Situatie schaal 1:1000

### Uitvoering:



Morseweg 1  
T +31299 - 367322

1131 PE Volendam  
E info@kbkbouwgroep.nl

### Technische uitwerking:



**KAO - bnr. 54**

Julianaweg 141, 1131 DH Volendam  
+31299-363468, info@tbeza.nl

Getekend	S.S.	Datum	01-06-2018*	Project	WONINGEN TE HAARLEM "VIJVERPARK" deelplannen 06 en 01
Datum	01-06-2018*	Schaal	1:100/1:50	Onderdeel	KAO TEKENING Type Fa bouwnr. 54
Formaat	841x594	Opdrachtgever	KBK Bouw B.V. Morseweg 1, 1131 PE VOLENDAM		